



**CESTA
K NEJLEPŠÍ
ÚRODĚ**

Vítejte ve světě Kverneland



FANDĚTE NÁM
NA FACEBOOKU

/KVERNELANDGROUPCZ

Kverneland Group

Kverneland Group je přední mezinárodní společnost vyvíjející, vyrábějící a prodávající profesionální zemědělské stroje na přípravu půdy, setí, sklizeň píce, lisování do balíků, na ochranu a výživu rostlin, stejně jako moderní elektronická řešení pro zemědělské stroje a traktory.

Kverneland Group byla založena v roce 1879, má 2000 zaměstnanců a její ředitelství sídlí v Klepp poblíž Stavangeru v Norsku.

Velký důraz na kvalitu, aktivní vývoj a efektivní výrobní procesy jsou důvody, proč je Kverneland jednou z nejuznávanějších značek v oboru. Stroje a řešení Kverneland přispívají

k efektivnějšímu provozu ve vztahu k nákladům i výnosům. Díky více než 125 letům zkušeností a inovacím jsou stroje Kverneland plně připraveny sloužit vašim potřebám dnes i v budoucnosti.

Cesta kvality

Za posledních 130 let dodal Kverneland kvalitní stroje spokojeným zákazníkům po celém světě. Profesionálním zemědělcům nabízí ucelenou produktovou řadu a bezkonkurenční výběr techniky nejvyšší kvality, kterou umocňuje perfektní servis, dodávky náhradních dílů a inteligentní elektronika.

Společnost Kverneland je průkopníkem ve výrobě strojů



ZPRACOVÁNÍ PŮDY

- NESENÉ PLUHY 4
- NÁVĚSNÉ PLUHY 8
- RADLIČKOVÉ KYPŘIČE 10
- KOMPAKTNÍ TALÍŘOVÉ BRÁNY 12
- PASIVNÍ PŘÍPRAVA PŮDY A VÁLCE 14
- ROTAČNÍ BRÁNY 16

SECÍ STROJE

- AKTIVNÍ SECÍ KOMBINACE 18
- PNEUMATICKÉ SECÍ STROJE 20
- PŘESNÉ SECÍ STROJE 22
- STRIP-TILL: KULTISTRIP 26

OCHRANA A VÝŽIVA ROSTLIN

- ROZMETADLA PRŮMYSLOVÝCH HNOJIV 28
- POSTŘIKOVAČE 30

STROJE PRO SKLIZEŇ PÍCNIN

- DISKOVÉ ŽACÍ STROJE 34
- ROTAČNÍ OBRACEČE 36
- ROTAČNÍ SHRNOVAČE 38
- LISY NA KULATÉ BALÍKY 40
- BALIČKY PÍCE 42
- ROZDRUŽOVAČE BALÍKŮ 44
- SAMOSBĚRACÍ VOZY 46
- MÍCHACÍ KRMNÉ VOZY 48
- MULČOVAČE 50

SYSTÉMY PRECIZNÍHO ZEMĚDĚLSTVÍ

- IM FARMING 52

NÁHRADNÍ DÍLY 54

OBCHODNÍ TÝM 55

s vynikající životností. Nekompromisní důraz na kvalitu výrobků přivedl značku k celosvětové oblibě.

Precizní zemědělství

Přesné zemědělství je budoucností celého odvětví. Stále více zemědělců zavádí systémy precizního zemědělství, které jim zajišťují vyšší efektivitu z hlediska nákladů i výnosů.

Koncept iM FARMING od Kverneland představuje řešení pro ISOBUS kompatibilní stroje a elektronické řízení, to vše za účelem maximálního využití výhod a efektivnosti naší rozsáhlé produktové nabídky.

Výrobní závody

Všech 8 výrobních závodů Kverneland funguje jako kompetenční centrum s úzce provázanou výrobou, výzkumem, vývojem a produktovým managementem.

Norsko, Klepp: ředitelství, kompletní sortiment pluhů

Holandsko, Nieuw-Vennep: stroje pro ochranu a výživu

Holandsko, Nieuw-Vennep: Mechatronics - elektronika

Dánsko, Kerteminde: stroje pro sklizeň píce

Německo, Soest: secí stroje, rotační brány

Francie, Les Landes Genusson: stroje na zpracování půdy

Francie, Metz: centrální sklad náhradních dílů

Itálie, Ravenna: lisy a baličky píce, mulčovače

Nesené pluhy

Nesený otočný pluh Kverneland EG-100, šestiradličný, vybavený závěsnou hlavou 300, předradličkami, kotoučovým krojidlem na posledním páru radlic a půdním pěchem Packomat.



Perfektní příprava set'ového lůžka již při orbě jedním přejezdem. Packomat je integrovaný půdní pěch, který je spojen přímo s pluhem. Packomat redukuje zatížení na plazy, což snižuje tahový odpor a opotřebení plazu. Nově v nabídce i pro pluhy šestiradličné a záběrem až 3,2 m, včetně možnosti hydraulického skládání.

**VÝKONNÉ
A ROBUSTNÍ OTOČNÉ
PLUHY DO VŠECH
PŮDNÍCH PODMÍNEK.
ŠETŘÍ ČAS, POHONNÉ
HMOTY A PENÍZE**



Závěsná hlava 200

Je vhodná pro traktory do 230 koní a montuje se na 3 až 6radličné otočné pluhy. Z výkovku vyrobený dutý hřídel má průměr 120 mm a je uložený v prachotěsných kuličkových ložiscích. Připojení k traktoru pomocí závěsu kat. II. a III.



Závěsná hlava 300

Největší závěsná hlava je vhodná pro standardní traktory vyšší výkonové třídy. Standardem je dutý hřídel o průměru 150 mm. Je vhodná pro 4 až 7radličné nesené otočné pluhy. Hřídel je uložený v prachotěsných kuličkových ložiscích. Připojení k traktoru pomocí závěsu kat. III a IV.

Kverneland ES/LS : Nesený otočný pluh pro traktory do 230 koní s rámem 150 x 150 mm a plynulou změnou záběru.

Nesené pluhy



Kverneland ED/LD : Nesený otočný pluh konstruovaný pro velké zatížení. Je-li pluh vybaven závěsnou hlavou 200, má pluh rám 100 x 200 mm. Pluh vybavený závěsnou hlavou 300 má rám 120 x 200 mm.

Kverneland EO/LO : Mistr ve své třídě. Orba jedním pluhem v brázdě nebo mimo brázdou (On-land). Oba modely jsou k dispozici s manuální nebo hydraulickou změnou záběru.



Kverneland AB/AD : Nesený jednostranný pluh s plynulou změnou záběru. Z tohoto modelu vychází i nový soutěžní pluh používaný při soutěžích v orbě.

Kverneland ES

Tepelně zpracováno

Všechny části pluhů Kverneland jsou tepelně zpracovány. To umožňuje jedinečnou konstrukci a nižší hmotnost při zachování pevnosti a pružnosti.

Odhrovačky

K dispozici je široká nabídka odhrovačích desek, které budou splňovat vaše představy o správné orbě.

Údržba

Pluhy Kverneland vyžadují minimální údržbu včetně mechanismu změny záběru VARIOMATU.

Unikátní a exkluzivní:

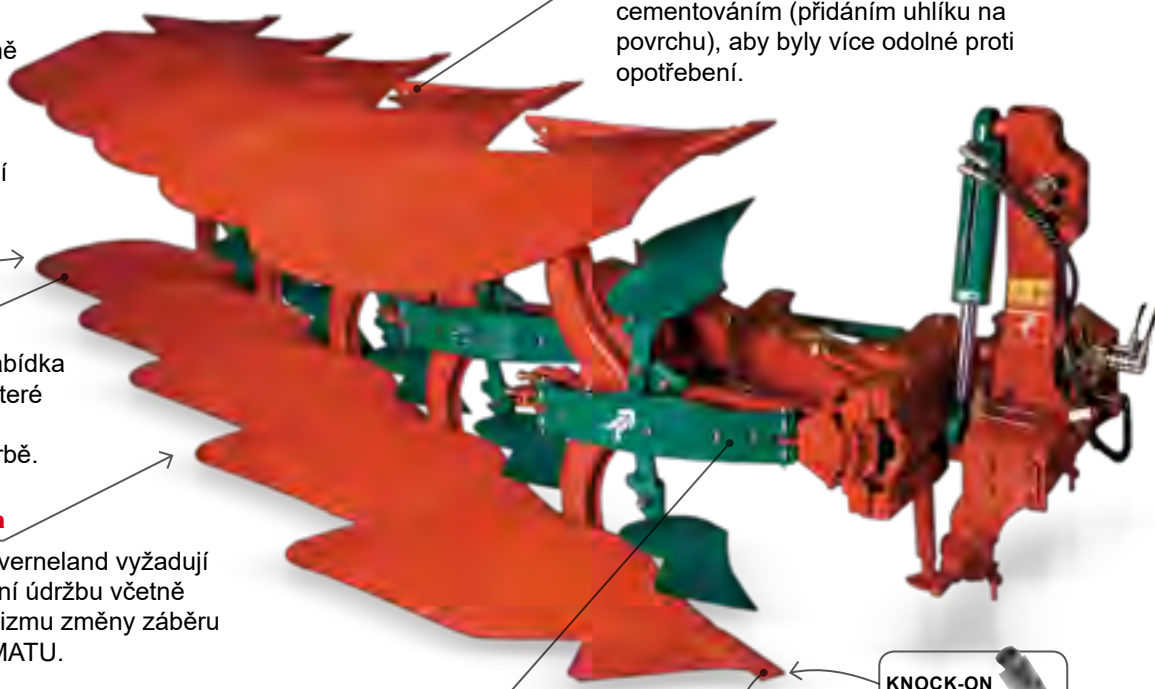
Pod barvou jsou pouze tepelně zpracované díly! Technologie tepelného zpracování Kverneland.



Více než 130 let zkušeností ve vývoji procesů tepelného zpracování pro nepřekonatelnou kvalitu a odolnost proti opotřebení. Kverneland je nepřekonatelný ve výrobě pluhu s vysokým výkonem a nízkými provozními náklady.

Tepelné zpracování odhrovačích desek

Odhrovačích desek se zpracovávají cementováním (přidáním uhlíku na povrchu), aby byly více odolné proti opotřebení.



Knock-on

OTOČNÉ DLÁTO

Kverneland Auto-Reset jištění

Jednoduchý systém vícelistových pružin. Kdykoliv narazí pluh na překážku, orební těleso se nadzvine a potom se automaticky vrátí do původní polohy. Nepřekonatelný systém z pohledu spolehlivosti a nároků na údržbu v kamenitých půdách.

Hydraulická změna záběru VARIOMAT

Nejjednodušší a nejpohodlnější způsob, jak přizpůsobit pracovní záběr pluhu půdním podmínkám.

Kverneland systém VARIOMAT®

U Kverneland systému Variomat® lze pracovní záběr, podle modelu od 30 do 55 cm, nastavit plynule hydraulicky ze sedadla traktoru za jízdy. Patentovaný systém Vari-Width zajišťuje konstantní změny nastavení radlic v celém rozsahu záběru. Plaz je neustále rovnoběžný s kolem traktoru a tahová linie zůstává nezměněna. Potřebná tažná síla je tedy nižší.



Model	Závěsná hlava	Počet radlic	Výška rámu	Rozstup radlic	Specifikace změny záběru
Jištění střížným šroubem					
LD/LD-HD	200 - 300	3 - 4 - 5 - 6	80	85 - 100	Krokově stavitelný záběr 30 - 50 cm
LS	200	3 - 4 - 5 - 6	80	85 - 100	Hydraulická změna záběru Variomat 30 - 50 cm
LB/LB-HD	200 - 300	3 - 4 - 5 - 6	80	85 - 100	Hydraulická změna záběru Variomat 30 - 50 cm
LO	300	5 - 6 - 7	80	85 - 100	Krokově stavitelný záběr nebo Variomat 30 - 50 cm
Jištění listovou pružinou AUTO - RESET					
ED/ED-HD	200 - 300	3 - 4 - 5 - 6	70 - 75	85 - 100	Krokově stavitelný záběr 30 - 50 cm
ES	200	3 - 4 - 5 - 6	72 - 77	85 - 100	Hydraulická změna záběru Variomat 30 - 50 cm
EG-HD	300	4 - 5 - 6	70 - 75	85 - 100	Hydraulická změna záběru Variomat 30 - 50 cm
EO	300	5 - 6 - 7	70 - 75	85 - 100	Krokově stavitelný záběr nebo Variomat 30 - 50 cm
Ecomat - podmítací pluh jištěný listovou pružinou					
Ecomat	200	6 - 7 - 8	72	65	Hydraulická změna záběru Variomat 35 - 50 cm
Nesený jednostranný pluh					
AB/AD	jednostranný	2-3-4-5	70-80	85-100	Variomat mechanicky nebo hydraulicky ovládaný

Nesené pluhy série 150



**JEDNODUCHÝ, ROBUSTNÍ,
SNADNO OVLADATELNÝ
PLUH PŘÍZPŮSOBIVÝ
RŮZNÝM PŮDNÍM PODMÍNKÁM**



Kverneland 150 S v pětiradličném provedení s rozstupem radlic 85 cm.

Závěsná hlava 150

Závěsná hlava 150 byla vyvinuta speciálně pro konstrukční řadu pluhů 150. Pro traktory ve spodním výkonovém segmentu do 150 koní lze volit mezi připojením kat. II nebo kat. III. Z výkovku vyrobený dutý hřídel má průměr 110 mm, který je uložený v prachotěsných kuličkových ložiskách.

Kverneland 150 B : Kverneland 150 B je lehký a robustní nesený otočný pluh s manuálním nastavením záběru, jištěný střížným šroubem. Hmotnost tohoto pluhu umožňuje agregaci s traktory nižších výkonových tříd.

Kverneland 150 B Variomat : Nový otočný pluh Kverneland 150 B Variomat je vybaven hydraulickou změnou záběru. Konstrukčně vychází z pluhů 150 B.

Nesené pluhy



150B



150B VARIOMAT



150S



150S VARIOMAT

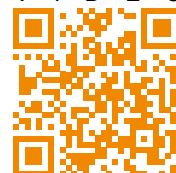
Kverneland 150 S : Robustní nesený otočný pluh. Jednoduše nastavitelný s tepelně zpracovaným rámem 150 x 150 mm s možností prodloužit 3 a 4radličné provedení o další pár radlic.

Kverneland 150 S Variomat : Nový otočný pluh Kverneland 150 S Variomat je vybaven hydraulickou změnou záběru. Velice dobře se přizpůsobuje rozdílným půdním podmínkám.

Kverneland 2500 i-Plough®

Nová generace pluhů

V I D E O



IsoMatch Tellus

Nesený otočný pluh s ISOBUS ovládáním

NOVINKA



Převrava pluhu

Nové řešení závěsné hlavy umožňuje sklopení závěsu bez nutnosti odpojení třetího bodu traktoru. Otočný závěs s maximálním oboustranným vychýlením o 45 stupňů umožní bezpečnou a snadnou přepravu, protože se pluh chová jako návěsný.



Nastavení předradliček

Předradličky jsou rychle a jednoduše centrálně nastavitelné pomocí excentru.

Kverneland jištění

Jištění AUTO-RESET nebo jištění pomocí střížného šroubu využívá stejné slupice. Nový systém listových pružin zajistí stejnou účinnost. Přidání nebo odebrání pružin je jednodušší a rychlé.



Slupice AERO-PROFILE

Slupice Aero-profile se vyznačuje vysokou světlostí, která zabraňuje riziku ucpání při velkém množství posklizňových zbytků. Tvarované součásti omezují nutnost sváření a zajistí vyšší robustnost.

Opěrné pásy

Pásové provedení kola umístěného před posledním párem radlic umožňuje doorávání ke kraji pozemku. Vhodné do vlhkých půdních podmínek nebo hydraulické nastavení pracovní hloubky.



Kverneland 2500 S i-Plough®:

V pětiradličném provedení jištěný listovou pružinou s odhrnovací deskou č. 28.

Kverneland 2500 B i-Plough®:

V šestiradličném provedení v přepravní pozici. Dělená závěsná hlava umožňuje ponechat třetí bod mezi traktorem a pluhem při přepravě pluhu.



Model	Závěsná hlava	Počet radlic	Výška pod rámem	Rozestup radlic	Záběr radlic
Jištění střížným šroubem					
150 B	150	3 - 4 - 5	80	85 - 100	Krokově stavitelný 30-35-40-45 cm
150 B VARIOMAT	150	3 - 4 - 5	80	85 - 100	Plynulá změna záběru hydraulicky 30 - 50 cm
2500 B	250	4 - 5 - 6	80	85 - 100	Plynulá změna záběru hydraulicky 30 - 60 cm
Jištění listovou pružinou AUTO - RESET					
150 S	150	3 - 4 - 5	72 - 77	85 - 100	Krokově stavitelný 30 - 35 - 40 - 45 cm
150 S VARIOMAT	150	3 - 4 - 5	72 - 77	85 - 100	Plynulá změna záběru hydraulicky 30 - 50 cm
2500 S	250	4 - 5 - 6	80	85 - 100	Plynulá změna záběru hydraulicky 30 - 60 cm

Návěsné pluhy

Kverneland PW-100, osmiradličné provedení poloneseného pluhu se středovou nápravou, hydraulickou změnou záběru a půdními pěchy Packomat.



STŘÍBRNÁ MEDAILE
NA VÝSTAVĚ SIMA 2007
KONCEPT 3 IN 1.



**PRO JÍZDU V BRÁZDĚ
NEBO MIMO BRÁZDU.**

**OVLÁDÁNÍ PLUHU MONITOREM ATS,
TERMINÁLEM ISOMATCH TELLUS NEBO
PŘÍMO Z TRAKTORU ISOBUS**

IsoMatch Tellus

Kompatibilita Isobus 11783:

S komunikačním systémem ISOBUS 11783, mohou být pluhové PW / RW zcela ovládané z terminálu traktoru.



FURROWcontrol
pro pluhové PW/RW

TELLUS



TELLUS
GO



Ovládání pluhu ATS

Jednotlačítkové ovládání pluhu na souvratí, které umožňuje, díky nastavené časové prodlevě jednotlivých funkcí, ovládat jedním tlačítkem zvedání nápravy, otáčení předního i zadního pluhu a vysunutí hydraulického třetího bodu. Z ovládání pluhu se stává zábava.



Kverneland PG/RG : Polonesený obracací pluh s před-sazeným kolem, hydraulickou změnou záběru Variomat, nastavitelný od 35 do 50 cm. Při záběru 45 cm poslední radlice doorává za kolo pluhu. Tepelně zpracovaný rám 150 x 150 x 10,3 mm. K dispozici v 5 až 8radličném provedení.

Kverneland PB : Polonesený obracací pluh s kolem umístěným za poslední radlici s hydraulickou změnou záběru, dlouhou ojí, která umožňuje bezpečné otáčení a vynikající dotížení zadní nápravy traktoru. Pluh je k dispozici od 4 do 8radličného provedení.

Návěsné pluhy



Kverneland PN/RN : Polonesený obracací pluh s před-sazeným kolem a s krokovou změnou záběru od 30 do 45 cm, dodávaný od 5 do 9radličného provedení. Rám pluhu 200 x 200 mm.

Kverneland BE : Jednostranný návěsný pluh s kolem vzadu a s hydraulickou změnou záběru Vari-Width. Pluh má robustní tepelně zpracovaný rám 200 x 200 mm pro 5 až 8radličné provedení.

Kverneland PB

Kverneland Variomat®

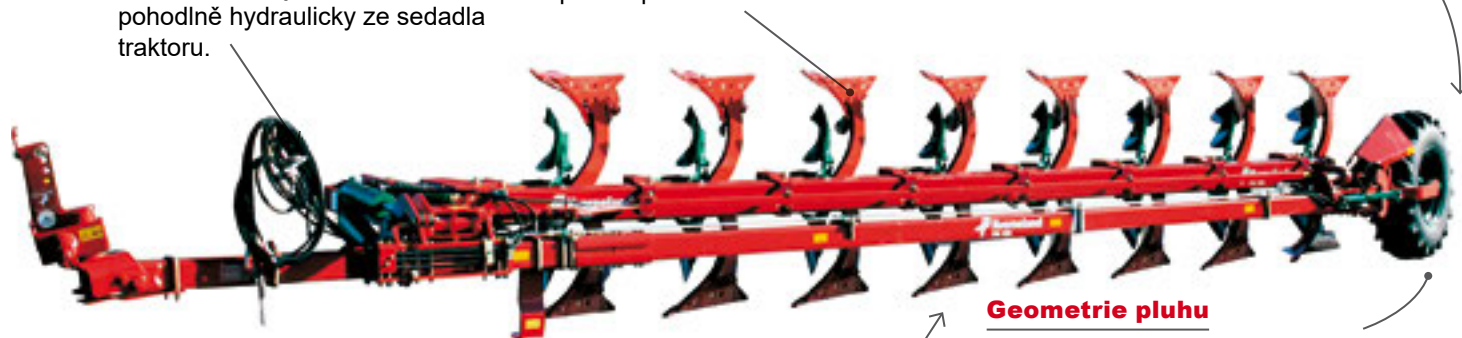
Pluh PB je sériově vybavený systémem Variomat® pro plynulé nastavení pracovního záběru. Tuto změnu záběru je možné ovládat pohodlně hydraulicky ze sedadla traktoru.

Mimořádně dlouhá odhrnovačka

pološroubovitého tvaru obrací půdní skývu velmi čistě a zanechává rovný povrch. Orební těleso č. 28 se vyznačuje zvláště vytvářením širokého dna brázdy, což umožňuje použití pneumatik o šířce až 710 mm

Hydraulické ovládání

Hlubkové kolo je hydraulicky spojené s otočí pluhu, čímž je zajištěno, že pluh vždy sleduje stopu traktoru. Patentovaný hydraulický systém od Kvernelandu umožňuje malý poloměr otáčení a vynikající manévrovatelnost během práce nebo při přepravě.



Speciální závěs

Pluh je připojen k traktoru pomocí univerzálního kloubu tak, aby se zlepšilo ovládání pluhu a zvýšila ochrana pneumatik traktoru. Při otáčení pluhu není možné si poškodit zadní pneumatiky traktoru.

Tepelně zpracováno

Všechny části pluhů Kverneland jsou tepelně zpracovány. Pluh PB-100 je vybavený hlavním rámem 200 x 200 x 6,3 mm.

Geometrie pluhu

Při práci je díky poloze kola vzadu traktor neustále dotěžován, čímž je využit výkon traktoru v maximální míře. Při otáčení na souvrati je dodržen optimální úhel mezi traktorem a pluhem. To snižuje zatížení spodních ramen třibodového závěsu traktoru.

Nové provedení pluhu Kverneland PN/RN pro jízdu v brázdě (vlevo) nebo ON-LAND mimo brázdou (vpravo).

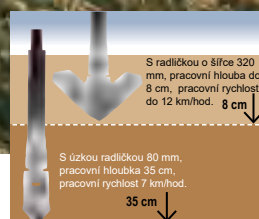


Model	Typ	Počet radlic	Výška rámu	Rozestup radlic	Změna záběru
Jištění střížným šroubem					
RN	s předsazeným kolem	5 - 6 - 7 - 8 - 9	80	100 - 115	Kroková změna záběru 30 - 50 cm
RG	s předsazeným kolem	5 - 6 - 7 - 8	80	100	VARIOMAT - hydraulická změna záběru 30 - 50 cm
RW	s nápravou	7 - 8 - 9 - 10 - 12	80	100	Kroková změna záběru nebo VARIOMAT
Jištění listovou pružinou AUTO - RESET					
PB	s kolem vzadu	5 - 6 - 7 - 8	70 - 75	100	VARIOMAT - hydraulická změna záběru 30 - 50 cm
PN	s předsazeným kolem	5 - 6 - 7 - 8 - 9	70 - 75	100 - 115	Kroková změna záběru 30 - 50 cm
PG	s předsazeným kolem	5 - 6 - 7 - 8	72 - 77	100	VARIOMAT - hydraulická změna záběru 30 - 50 cm
PW	s nápravou	7 - 8 - 9 - 10 - 12	70 - 75	100	Kroková změna záběru nebo VARIOMAT
BE	jednostranný s kolem vzadu	5 - 6 - 7 - 8	80	100 - 115	VARIOMAT - hydraulické vario 30 - 50 cm

Radličkové kypřiče

Návěsný kultivátor CTC, jeden stroj pro různé možnosti použití. Kypřič je vhodný jak pro mělkou podmítku, tak pro hlubší zpracování půdy před setím od 5 do 27 cm.

**NÁŘADÍ, KTERÉ SE
KOMBINACÍ PRACOVNÍCH
NÁSTROJŮ PŘIZPŮSOBÍ
VŠEM PŮDNÍM PODMÍNKÁM**



Výměna jedné radličky trvá pouhých 10 vteřin.

Radličkové kypřiče

Kverneland CLC Evo : Kultivátor s radličkami ve dvou řadách, urovňovací řadou **Kombi disk** a válcem **Actipack**.



Kverneland CLC Pro Classic : Nesený kultivátor lehčí konstrukce s nižší potřebou zvedací síly hydrauliky traktorů.



Kverneland CLC Pro Cut : Kultivátor je vhodný do podmínek s velkým množstvím posklizňových zbytků.



Kverneland CLE : Moderní hloubkový kypřič s hlavním rámem do "V". Stroj pro kypření kolejí a podrývání do maximální hloubky 65 cm.



Kverneland CLI : Pro kypření a podrývání od 15 do 40 cm. Podrývání v jedné operaci se setím nebo podmítkou.

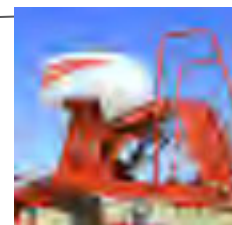
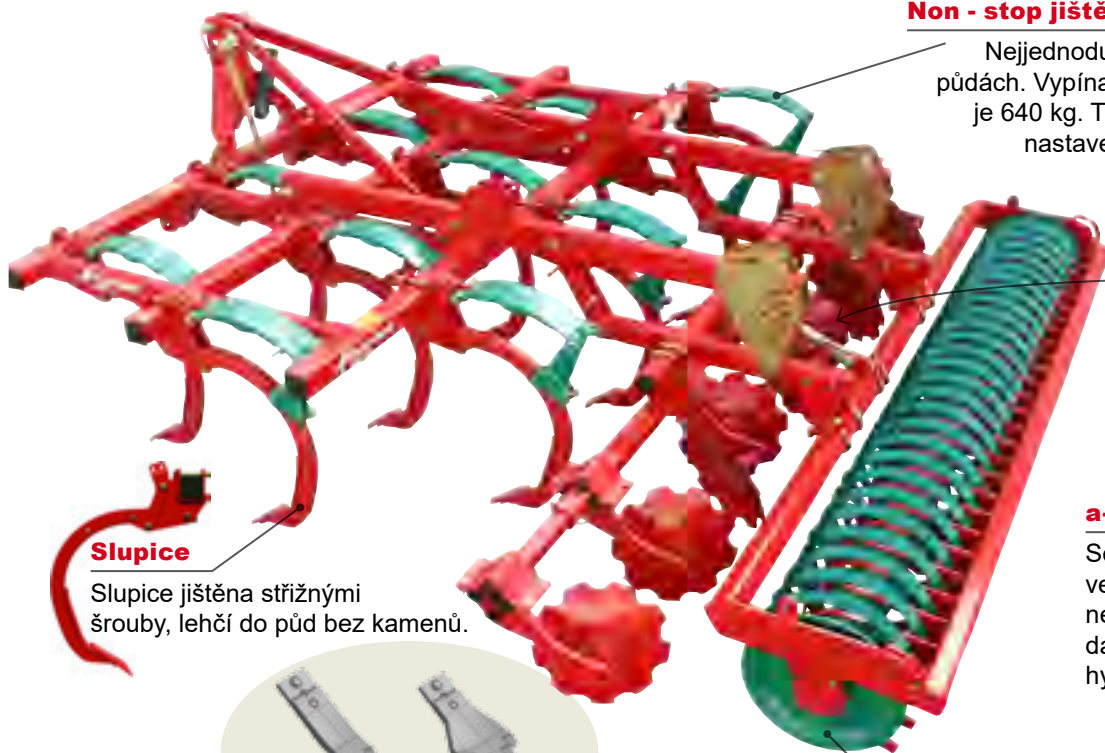


Kverneland CLG II : Stroj na kypření a podrývání do 50 cm, pracovní záběr od 2 do 5,5 m v pevném provedení. Jištění pracovních orgánů proti přetížení listovou pružinou. Slupice ve dvou řadách.

Kverneland CLC Pro

Non - stop jištění listovou pružinou

Nejjednodušší jištění v kamenitých půdách. Vypínací síla pro prvních 5 cm je 640 kg. Tím je zajištěno dodržení nastavené hloubky zpracování.

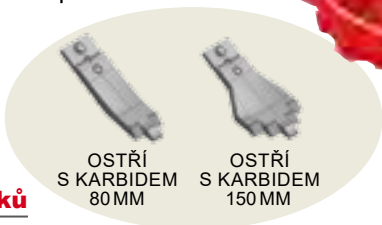


a-drill

Secí stroj na meziplodiny, velikost zásobníku 200 l nebo 500 l, pohon dávkovače elektricky nebo hydraulicky.

Slupice

Slupice jištěna střížnými šrouby, lehčí do půd bez kamenů.



OSTŘÍ S KARBIDEM 80MM

OSTŘÍ S KARBIDEM 150MM

Dvě řady disků

Dobře drobí půdu, zapravují posklizňové zbytky a zanechávají vrchní část půdy částečně nakypřenou



Válce Kverneland

PRUTOVÝ



Průměr 550 mm, precizní nastavení pracovní hloubky, dobře drobí půdu a urovnává povrch.

DVOJITÝ PRUTOVÝ



Průměr 400 mm, výborný pro lehké půdy, kompromis mezi drobením a hloubkovou regulací.

ACTIRING



Průměr 540 mm, dobré drobení půdy, stabilní při vysoké rychlosti, vhodný pro většinu půd.

ACTIFLEX



Průměr 580 mm, vhodný pro střední půdy, účinný ve většině půd, dobře drobí a utužuje půdu, vhodný i do kamenitější půdy.

ACTIPACK



Průměr 565 mm, vhodný pro střední až těžké půdy, účinný v hrudovitě, lepivé nebo vlhké půdě, dobré utužení povrchu půdy.

Knock-On

Patentovaný systém narázecích ostří a radliček na podmítače umožňuje rychlou výměnu opotřebitelných dílů.



KO 80



KO 150



KO 250



KO 320



QUANTUM
345MM + KO 80

Model	Počet radliček	Pracovní záběr (m)	Provedení rámu	Rozteč radliček (mm)	Výbava
CLC EVO : Dvouřadé provedení					
EVO	9 - 17	2,5 až 5	Pevný nebo sklopný	280	Kombi disk včetně válce dle výběru, dvě řady disků
CLC Pro : Třířadé provedení					
Pro	10 - 17	3 až 5	Pevný nebo sklopný	275 - 290	Urovnávací disky, kombi disk, válce dle výběru
Pro Classic	10 - 17	3 až 5	Pevný nebo sklopný	280	Urovnávací L nože, válec dle výběru
CLC Pro Cut : Jedna řada řezacích disků a dvě řady slupic					
Pro Cut	7 - 13	3 až 4,5	Pevný nebo sklopný	420	Přední řezací disky, urovnávací L nože, urovnávací disky nebo Kombi disk
CTC : Tři nebo čtyřřadé provedení					
CTC	11 - 29	4 až 6	Sklopný, tažený	200 - 330	Přední řezací nebo míchací disky, urovnávací disky nebo Kombi disk

Kompaktní talířové brány

Kverneland Qualidisc Farmer 5 m nesený, hydraulicky sklopný s válcem Actiflex a hydraulickým nastavením pracovní hloubky.

**VYSOKÁ KVALITA,
UNIVERZÁLNOST
VELKÁ VÝKONNOST
A ÚČINNOST
KOMPAKTNÍ A ROBUSTNÍ**

Qualidisc Pro N:

Nesený stroj s pevným rámem a pracovním záběrem 3; 3,5 a 4 m, s talíři o průměru 600 mm a tloušťce 6 mm.

Qualidisc Pro F:

Nesený hydraulicky sklopný stroj o pracovním záběru od 4 do 6 m, s talíři o průměru 600 mm a tloušťce 6 mm.

Qualidisc Pro T:

Návěsný hydraulicky sklopný stroj s pracovním záběrem 4 až 7 m a talíři 600 x 6 mm.

Kompaktní talířové brány



Kverneland Qualidisc Farmer N:

Nové lehčí provedení Qualidisc Farmer je vhodné pro práci do hloubky 10 cm a je doporučeno pro traktory s nižším výkonem.

Kverneland Qualidisc Farmer T:

Návěsný stroj hydraulicky sklopný s talíři o průměru 520, tloušťce 5 mm a pracovním záběrem od 4 do 6 m.

Kverneland Visio 200:

Talířový kypřič Kverneland Visio 200 má sekce talířů ve tvaru písmene X. Talířové sekce jsou mechanicky nebo hydraulicky nastavitelné.

NOVINKA

Kverneland Qualidisc Pro T

a-drill

Secí stroj na meziplošiny se zásobníkem 200 nebo 500 l, s hydraulickým nebo elektrickým pohonem ventilátoru. Kompletní dodávka včetně uchycení ke stroji, schodů a plošiny umožňuje snadný a bezpečný přístup k zásobníku.

Jednoduché nastavení pracovní hloubky

Pracovní hloubka je snadno nastavitelná pomocí podložek, umístěných na zahlubovacích hydraulických válcích. Pro zlepšení zahloubení stroje do půdy je možné dotížit hydraulické válce kdykoliv v průběhu práce.



Široký výběr válců

Podle vlastnosti půdy, požadovaného utužení, promíchání půdy a slámy, požadovaného povrchu půdy a dostupné síly pro zvednutí, nabízí Kverneland následující výběr válců. Prutový, spirálový, dvojitý prutový válec, Flexline, Actiflex, Actiring a Actipack.

Bezvadná kvalita podříznutí půdy v celém profilu

Pro optimální podříznutí půdy v celém profilu je Qualidisc opatřen vzájemným nastavením první a druhé řady talířů, které umožňuje, aby byly jednotlivé talíře ve správné poloze, i když se talíř opotřebí na menší průměr.

Nízké nároky na údržbu

Každé vyhnuté rameno je opatřeno velkým bezúdržbovým kuličkovým ložiskem a nosným hřídelem o průměru 35 mm.

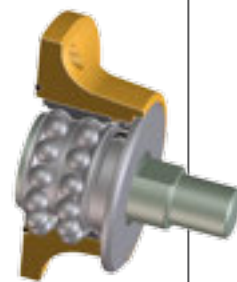
Spolehlivá a robustní konstrukce talířů

- novinka: zvětšený průměr talíře 600 mm
- speciálním tepelným zpracováním získávají dlouhou trvanlivost a pevnost
- konická konstrukce zaručuje stálý úhel řezu
- vykrojení talířů zlepšuje pronikání do půdy a otáčení bez ohledu na jakékoliv zbytky.



Náboj talíře.

- bezúdržbová ložiska
 - hřídel o Ø 35 mm
 - speciální utěsnění proti prachu
 - schopné nést velké radiální i axiální zatížení
- Upevnění k rameni pomocí šroubu, který je chráněn.*



Typ	Průměr talíře (mm)	Počet talířů	Pracovní záběry (m)
Qualidisc Farmer			
Pevný rám	520	24 až 32	3 až 4
Hydraulicky sklopný rám	520	32 až 48	4 až 6
Návěsný	520	32 až 40	4 až 6
Qualidisc Pro			
Pevný rám	600	24 až 32	3 až 4
Hydraulicky sklopný rám	600	32 až 48	4 až 6
Návěsný	600	32 až 56	4 až 7
Visio 200			
Návěsný	660 (710 na přání)	30 až 54	3,60 až 6,30

Pasivní příprava půdy a válce

Kverneland Magnum je určen pro přípravu půdy před setím. Součástí standardní výbavy je přední pružný smyk hydraulicky nastavitelný, radličky 11 x 45 mm s roztečí 6,5 cm, které jsou rozloženy v 9 řadách a široká kola 340/55-16. Dodává se v pracovních záběrech 7 až 11 m.

**JEDNODUCHÁ
A SPOLEHLIVÁ
PŘÍPRAVA PŮDY**

NOVINKA

Kverneland SK450 : Nesený lehký stroj na přípravu půdy, který se dodává v pracovním záběru 4,5 m. Ve standardní výbavě je přední pružný smyk, radličky s rozstupem 10 cm rozložených do 4 řad a zadní prutové brány nebo drobní válečky.

Kverneland TLG : Je určený na precizní předsetovou přípravu půdy a vhodný od středních až po těžké půdy. Kultivátor je nesený s hydraulicky sklopným rámem od 4 do 6 m.

Pasivní příprava půdy a válce

SK450



TLG



TIGER



ACTIROLL HD



Kverneland Tiger : Výborně se hodí jako univerzální kultivátor pro různé půdní druhy a podmínky. Tiger má silný rám 60 x 60 mm, čtvercového profilu, velká kola 250/65-14,5, rozteč radliček 8 cm, rozdělených do 6 řad, přední silný pružný smyk Clod board (10 x 80 mm). Volitelně se dodává zadní pružný smyk Clod board a nastavitelné prutové brány 12 mm. Pracovní záběry jsou od 5 do 8 m.

Kverneland Actiroll HD : Actiroll HD a HDC, které jsou k dispozici od 9,50 m až do 18,30 m, jsou vybaveny hydraulickým systémem rozložení hmotnosti Contoura. Rovnoměrné zatížení působící na každý kotouč zabezpečí utužení v celém pracovním záběru.

Kverneland Turbo T je stroj s využitím na první podmínku po sklizni od 3 cm do 15 cm, přípravu půdy po orbě před setím nebo pro mělkou jarní přípravu půdy "otevření půdy po zimě".

NOVINKA



- 4 **Válce** Kverneland Actiflex, Actiring nebo Actipack. 3 **Urovnávací radličky** 2 **Pracovní hloubka** 1 **Pružné radličky**

Válce Kverneland Actiflex, Actiring nebo Actipack.

Urovnávací radličky před válcem stroje urovnávají nakypřenou půdu po radličkách.

Pružné radličky Kverneland Turbo v pěti řadách s rozestupem 19 cm a ostřím 55 x 15 mm. Velký vibro efekt, drobení půdy, intenzivní míchání posklizňových zbytků. Průchodnost pod rámem je 700 mm.

Pracovní hloubka se nastavuje hydraulicky pomocí podložek na hydraulických pístnicích na předních kolech a zadních válcích.

V I D E O



Kverneland Actiroll válce

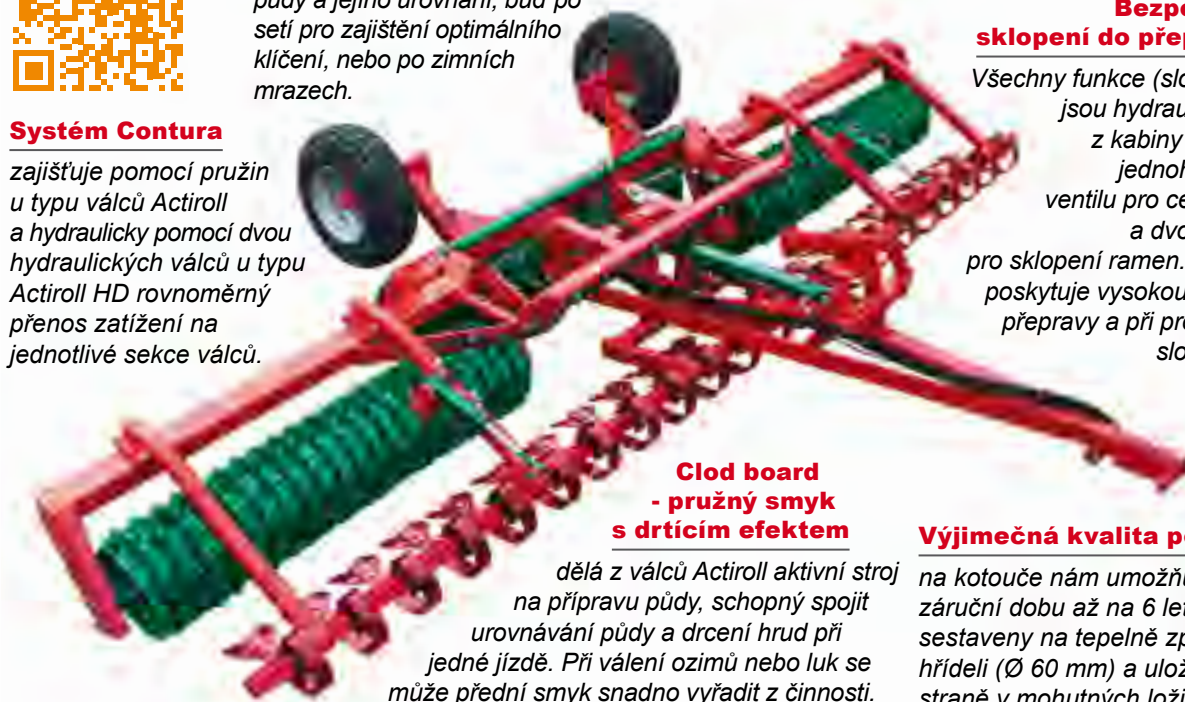
byly navrženy pro účinné utužení půdy a jejího urovnání, buď po setí pro zajištění optimálního klíčení, nebo po zimních mrazech.

Systém Contura

zajišťuje pomocí pružin u typu válců Actiroll a hydraulicky pomocí dvou hydraulických válců u typu Actiroll HD rovnoměrný přenos zatížení na jednotlivé sekce válců.

Bezpečné a rychlé sklopení do přepravní polohy

Všechny funkce (složení, rozložení) jsou hydraulicky aktivovány z kabiny traktoru pomocí jednoho jednočinného ventilu pro centrální zvednutí a dvojčinného ventilu pro sklopení ramen. Kompaktní rám poskytuje vysokou stabilitu během přepravy a při provádění činnosti složení / rozložení.



Clod board - pružný smyk s drticím efektem

dělá z válců Actiroll aktivní stroj na přípravu půdy, schopný spojit urovnávání půdy a drčení hrud při jedné jízdě. Při válení ozimů nebo luk se může přední smyk snadno vyřadit z činnosti.

Výjimečná kvalita použité oceli

na kotouče nám umožňuje prodloužit záruční dobu až na 6 let. Kotouče jsou sestaveny na tepelně zpracovaném hřídeli (Ø 60 mm) a uloženy na každé straně v mohutných ložiskách.

	Pracovní záběr (m)	Přepravní šířka (m)	Volitelná výbava
Náradí na přípravu půdy			
TLG	4 až 6	3,00	Dvojitý drobní váleček nebo prutové brány
SK	4,5	3,00	Drobní váleček, prutové brány
Tiger	5 až 8	2,95	Pružný smyk, drobní váleček, prutové brány
Master	6 až 8	2,95	Pružný smyk, drobní váleček, prutové brány
Magnum	7 až 11	3,40 / 4,00	Pružný smyk, drobní váleček, prutové brány
Turbo	6,5 a 8	3,00	Válec Actiflex, Actiring, Actipack
Válce			
Actiroll Classic	6,3 a 8,3	2,50	
Actiroll	6,3 až 9,3	2,50 / 3,00	Pružný smyk Clod Board
Actiroll HD	9,5 až 18,3	3,00	Pružný smyk Clod Board

Rotační brány

Rotační brány
Kverneland FOLD NG-H
101 F 30 o záběru 6 m,
hydraulicky sklopné
s válcem Actipack

KOMPLETNÍ ŘADA
ROTAČNÍCH BRAN
KVERNELAND

ROTAČNÍ BRÁNY
VYROBENY V
NĚMECKU

K dispozici v záběrech 2,50 m a 3 m,
jsou rotační brány **NG-M** určeny pro
traktory s maximálním výkonem
150 koní.

V pracovních záběrech 3 m, 3,50
a 4 m jsou k dispozici rotační brány
H serie, které jsou určeny pro traktory
s maximálním výkonem 190 koní.

Rotační brány **NG-S** jsou k dispozici
v záběrech 3 m, 3,5 m, 4 m a 4,5 m.
Jsou vhodné pro agregaci s traktory
do 300 koní.

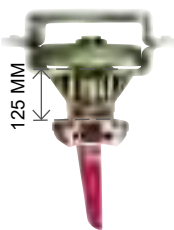
Rotační brány



Skládací brány **FOLD NG-M F20**
jsou k dispozici ve dvou pracovních
šířkách 4 a 5 m a určeny pro použití
při zpracování půdy bez agregace se
secím strojem.

Pro traktory do výkonu 300 koní jsou
v nabídce rotační brány **FOLD NG-H
F 30** o záběru od 4 do 6 m. Tyto
stroje je možné použít samostatně
nebo v kombinaci se secím strojem
DF1 nebo DF 2.

Nejrobustnější hydraulicky sklopné
rotační brány v pracovním záběru 4 m
až 6 m jsou **NG S F 35**, které jsou
vhodné pro traktory do 400 koní.



Skříň rotačních bran

Robustní samonosná skříň zajišťuje odolnost celé konstrukce stroje. Dvě velká kuličková ložiska s velkou vzájemnou vzdáleností zajišťují dlouhou životnost.



Nastavení pracovní hloubky na paralelogramu

Jednoduchý a snadný systém nastavení hloubky bez použití nářadí.



Navareňené držáky rotorů

Pomáhají zvýšit odolnost skříňe proti kroucení. Tato konstrukce zajišťuje optimální vzdálenost dna skříňe a držáku hřebů. Výrazně se tím zlepšuje průchodnost rostlinných zbytků. Všechny typy rotačních bran Kverneland mají čtyři rotory na běžný metr.



Quick-Fit rychlá výměna nožů rotačních bran

Hřebce lze rychle a snadno vyměnit bez použití nářadí. V pracovní poloze jsou zajištěny pomocí čepu a pojistky.



Široký výběr válců, pro použití v různých půdních podmínkách



TRUBKOVÝ VÁLEC
10 TRUBEK



PACKER VÁLEC O
PRŮMĚRU 500 NEBO 585 MM



CRACKER VÁLEC
550 MM



FLEXLINE VÁLEC,
PRŮMĚR 585 MM



ACTIPACK VÁLEC,
PRŮMĚR 565 MM

Typ	Pracovní záběr (m)	Max. výkon traktoru (k)	Provedení	Počet rotorů	Výbava na přání
NG-M	2,5 - 3	150	Pevné	10 - 12	Trubkový válec, Packer
H serie	3 - 3,5 - 4	190	Pevné	12 - 14 - 16	Packer válec, Cracker, Flexline, Actipack
NG-S	3 - 3,5 - 4 - 4,5	270	Pevné	12 - 14 - 16 - 18	Packer válec, Cracker, Flexline, Actipack
Fold M 20	4 - 5	200	Sklopné	20 - 24	Packer válec, Cracker, Flexline, Actipack
Fold H 30	4 - 4,5 - 5 - 6	300	Sklopné	16 - 20 - 24	Packer válec, Cracker, Flexline, Actipack
Fold S 35	4 - 4,5 - 5 - 6	350	Sklopné	16 - 20 - 24	Packer válec, Cracker, Flexline, Actipack

Aktivní secí kombinace

Pneumatická secí kombinace složená z rotačních bran Kverneland NG H 101 F30 a secího stroje Kverneland DF-2 s pracovním záběrem 6 metrů.

iM
FARMING



- ÚSPORA
- KOMFORT
- JISTOTA
- PŘESNOST
- EKOLOGIE

**SPRÁVNÁ
NABÍDKA PRO
VŠECHNY
POTŘEBY**

Kverneland DA - lehký nastavbový pneumatický secí stroj na rotační brány, pracovní záběry 2,5 a 3 m, kotoučové botky CX, zásobník osiva 750 l.

Kverneland s-drill - těžší nastavbový pneumatický secí stroj se zásobníkem osiva 1050 L, pracovní záběry 3; 3,5 a 4 m, vybavený kotoučovou botkou CX II.

Aktivní secí kombinace



Kverneland DF-1 / DF-2 - pneumatický secí stroj s čelním zásobníkem o objemu až 2000 litrů poskytuje traktoru maximální vyváženost, pracovní záběry od 3 do 6 m, vybavený kotoučovou botkou CX II.

Kverneland mc-drill - mechanický nastavbový secí stroj ze zásobníkem osiva od 530 do 1430 litrů, agregovatelný s rotačními branami Kverneland nebo krátkým kultivátorem Acces, pracovní záběr 3 a 4 m, vybavený kotoučovou botkou CX.

Secí stroje Kverneland e-drill compact a e-drill maxi jsou součástí zcela integrované soupravy rotačních bran a secího stroje Kverneland.

Zásobník osiva

je namontován přímo na třibodový závěs rotačních bran Kverneland NG (modely H serie a NG-S). Rozdělovač osiva je namontován přímo na nosník výsevních botek, což umožňuje, aby byl objem zásobníku osiva zvýšen až do 2000 litrů (s využitím nástavby zásobníku osiva, dodávané na přání).

Výsevní ústrojí

je namontováno na levé straně stroje. Tato patentovaná konstrukce firmy Kverneland umožňuje bezpečný a snadný přístup k výsevnímu ústrojí při kalibraci. Základní vybavení pro vážení (kalibrační vak a váha) je dodáváno jako standardní vybavení secího stroje e-drill.

Dávkovací ústrojí

Nové výsevní ústrojí ELDOS má integrovaný elektromotor v těle dávkovače. Je vybaven čtyřmi rotory pro různé plodiny a lze tak volit výsevní dávku v rozmezí 2 – 400 kg/ha.



Pěchovací „packer“ válec

rotačních bran je nyní namontovaný na nově vyvinutém paralelogramu. Přesná hloubka setí nosníku s výsevními botkami, jedoucími za rámem válce, může být nastavena nezávisle na pracovní hloubce a opotřebení nožů rotačních bran.

Kotoučová botka CX-II

Přítlačné kolo se škrabkou
Ø 250 mm x 42 mm



Model	Pracovní záběr (m)	Počet botek	Objem zásobníku (l)	
			Standard	Včetně navýšení
DA	3,00	20 / 24	750	-
s-drill	3,00 / 3,50 / 4,00	20 až 32	1050	-
e-drill compact	3,00 / 3,50 / 4,00	24 / 28 / 32	1100	1600
e-drill maxi	3,00 / 3,50 / 4,00	24 / 28 / 32	1400	2000
DF-1 pevný	3,00 / 3,50 / 4,00	24 až 32	1150	1700
DF-1 sklopný	4,00 / 4,50	32 / 36	1150	1700
DF-2 sklopný	5,00 / 6,00	40 / 48	1650	2200

Pneumatické secí stroje

NOVINKA

u-drill 3000



UŽIVATELSKÝ
KOMFORT
A JISTOTA
DOBŘÉHO ZASETÍ



U-DRILL 6000+

VIDEO



iM
FARMING



- ÚSPORA
- KOMFORT
- JISTOTA
- PŘESNOST
- EKOLOGIE

Kverneland FlexCart : Secí stroj disponuje zásobníkem 4300 l a nabízí možnost zavěšení secí lišty se záběrem 6 nebo 8 m, případně radličkové secí lišty, či přesného secího stroje.

Kverneland DG : Velkozáběrový secí stroj nabízí zásobník o objemu 6000 l a záběr 9 a 12 m. Je zde použito aktivního přítlaku na botky CX Ultra a to až 100 kg.

Pneumatické secí stroje



FLEXCART



DG



TS EVO

Kverneland TS Evo : Radličkový secí stroj je možné dodat s rozestupem radliček 12,5 nebo 15 cm a v záběrech 4; 4,5; 4,8; 5 a 6 m.



DL

Kverneland DL : Jednoduchý nesený secí stroj je vybaven prověřenou diskovou secí botkou CX a zásobníkem až 1000 l.



Secí botky

Nové secí botky CD jsou vybaveny dvěma ocelovými kotouči s ostrým úhlem a tak může být přítlak až 100 kg. Velká přítlačná kola 380x50 mm zajišťují rovnoměrné utužení a dodržení nastavené hloubky.



Zadní pěch

Přesazená kola zadního pěchu o průměru 900 mm jsou zárukou stability a dobrého utužení půdy při setí.



Přední pěch

Přední kolový pěch je vybaven koly o průměru 800 mm. Přední pěch je hydraulicky ovládán spolu s kypřiči stop traktoru.



Snadný přístup k výsevnímu ústrojí.

Dávkovací ústrojí

Nové výsevní ústrojí ELDOS má integrovaný elektromotor v těle dávkovače. Je vybaven čtyřmi rotory pro různé plodiny a lze tak volit výsevní dávku v rozmezí 2 – 400 kg/ha.



Příprava půdy

Disková sekce je tvořena kónickými disky o průměru 460 mm, které si zachovávají stejný úhel vnikání do půdy i při opotřebení. Pracovní hloubka diskové sekce je 0 – 13 cm.



OVLÁDACÍ MONITOR
TELLUS GO



OVLÁDACÍ MONITOR
ISOMATCH TELLUS
SE DVĚMA OBRAZOVKAMI

Komfort ISOBUS

Secí stroj Kverneland u-drill je uživatelsky velmi komfortní a intuitivně ovladatelný. Má nízký požadavek na tažnou sílu, velmi dobré uložení osiva díky novým kotoučovým botkám CD a novému výsevnímu ústrojí ELDOS. Snadné nastavení i ovládání (včetně souvratového managementu) je zaručeno ISOBUS kompatibilním systémem přes monitory Tellus Go, IsoMatch Tellus nebo monitor traktoru.

Model	Záběr	Objem zásobníku	Počet dávkovačů
u-drill 3000/4000 (pevný záběr)	3 a 4 m*	3000 l	1
u-drill 3000/4000* (pevný záběr)	3 a 4 m*	3000 l	2
u-drill 6000 (hydraulicky sklopný)	6 m	4350 l	2
u-drill 6000* (hydraulicky sklopný)	6 m	4350 l	2

* V záběru 4 m není možno vydat technické osvědčení

* Varianta s přihnojováním

Přesné secí stroje mechanické

Monopill SE 12 m, 24 řádků
s elektropohonem výsevních
jednotek e-drive II.



**PŘESNOST
VÝSEVU,
KTERÁ NEMÁ
KONKURENCI**

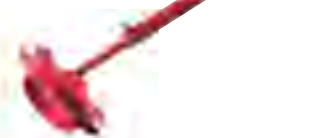
**iM
FARMING**



- ÚSPORA
- KOMFORT
- JISTOTA
- PŘESNOST
- EKOLOGIE

Přesný secí stroj s mechanickým výsevním ústrojím **Monopill** 12 řádků s elektropohonem výsevních jednotek e-drive II a aplikátorem mikrogranulátu na hydraulicky sklopném rámu 6,0 m.

Secí stroj **Monopill** 12 řádků paralelně hydraulicky sklopný do přepravní polohy.



Monopill
18 řádků,
elektropohon
e-drive II
s hydraulicky
sklopným
rámem.

Přesné secí stroje s mechanickým výsevním ústrojím



Mechanický princip výsevního ústrojí v kombinaci s velmi přesným elektropohonem e-drive II a výpadovou výškou pouhých 3,0 cm je secí stroj **Monopill** nejpřesnějším na trhu pro výsev řepy (řepky ozimé a čekanky). K dispozici je v provedení 6, 12, 18 a 24 řádků na pevných nebo hydraulicky sklopných rámech se záběry 3, 6, 9 a 12 m. Výsevní jednotky jsou ve dvou provedeních pro konvenční výsev s nožovou botkou a s diskovým předřezem pro výsev do mulče nebo vymrzajících meziplodin. Volitelné varianty provedení zatačovací kol, zahrnovačů a dalších doplňků umožňují optimálně přizpůsobit stroj, aby byl úspěšný v rozličných půdních podmínkách a pro různé technologie zpracování půdy před setím.



Varianty uspořádání výsevních jednotek



NOŽOVÁ PRO KONVENČNÍ VÝSEV



TANDEMOVÉ USPOŘÁDÁNÍ



S DVOJITÝM TALÍŘOVÝM PŘEDŘEZEM



Výsevní srdce

Obvodová rychlost výsevního kotouče téměř shodná s pracovní rychlostí (vzájemná blíží se 0) spolu s výpadovou výškou 3,0 cm zajistí výjimečnou přesnost setí s minimem chyb.

Odvalovače hrud

(volitelně)

Jako volitelnou výbavu lze secí stroj vybavit dvěma typy odvalovačů hrud (1.integrované na hloubkovém kole; 2. nezávisle uchycené na paralelogramovém zavěšení přímo na rámu stroje).



Zatlačovací kola

Nejčastějšími zatlačovacími koly jsou profilová gumová kola **Monoflex** nebo dvojité prstovité **V - kola** a jsou volena dle půdních podmínek.



Vyprazdňování

Vyprazdnění každého výsevního srdce je snadné, rychlé a až do posledního semínka.

iM Ready

MŮJ STROJ JE ISOBUS



iM inControl

JEDEN ISOBUS TERMINÁL PRO OVLÁDÁNÍ JAKÉHOKOLI ISOBUS STROJE



iM Global

PŘIPRAVEN PRO SYSTÉMY PRECIZNÍHO ZEMĚDĚLSTVÍ



iM Intelligent

INTELEKTUÁLNÍ STROJ PRO JEŠTĚ VĚTŠÍ PŘESNOST



GEOseed®



výsev obdélníkový



výsev trojúhelníkový

SYNCHRONIZOVANÝ SPON VÝSEVU

Přesné setí o pořádný krok dál

Přesný výsev plodin **GEOseed** umožňuje synchronizaci výsevního sponu. Elektropohon výsevních jednotek druhé generace **e-drive II** umožňuje ovládat vše z kabiny traktoru a zároveň i automatické funkce řízení výsevu jednotlivých výsevních jednotek a eliminovat přesevy na okrajích polí. Tento systém zajišťuje pravidelný prostor kolem každé rostliny a tím i její homogenní vývoj, který navíc usnadňuje sklizeň (plynulý tok, odlistění, seřezávání a vykořenění řepy).



ISOBUS terminál IsoMatch Tellus s aplikacemi GEOcontrol + SEEDERcontrol

Varianta	Rámy	Počet výsevních jednotek	Rozteč (cm)
Monopill s nožovou botkou pro konvenční výsev	Pevné 3, 6, 9 a 12 m	6, 12, 18 a 24	45 - 50
	Sklopné PH 6 a 9 m	12 a 18	
Monopill s tandemovým uspořádáním opěrných kol	Pevné 3, 6, 9 a 12 m	6, 12, 18 a 24	45 - 50
	Sklopné PH 6 a 9 m	12 a 18	
Monopill s dvojitým talířovým předřezem pro výsev do mulče	Pevné 3, 6, 9 a 12 m	6, 12, 18 a 24	45 - 50
	Sklopné PH 6 a 9 m	12 a 18	

Přesné secí stroje pneumatické



Nosič se zásobníkem FlexCart v kombinaci s přesným secím stroje Optima HD 12 řádků s přihnojováním

 GEOseed®



**PŘESNÉ SECÍ
STROJE
KVERNELAND
ZASEJÍ PŘESNĚ
OPRAVDU COKOLI**

Přesný secí stroj **Optima HD**: dodává se v provedení od 4 do 16 řádků na pevných, teleskopických, hydraulicky sklopných rámech. V neseném i taženém provedení s variantami provedení s přihnojováním, aplikací mikrogranulátů. Robustní provedení výsevních jednotek HD umožňuje založit porost jak do konvenčně připravené půdy, tak je vhodný i pro technologie setí do mulče nebo Strip-Till - páskového zpracování půdy, čemuž napomáhá nastavitelný přítlak až na 230 kg na jednotku. Spolu s elektropohonem výsevních jednotek zajistí špičkovou přesnost výsevu s vysokým komfortem pro obsluhu stroje. Všechny tyto stroje s elektropohonem jsou ISOBUS kompatibilní.

Přesné secí stroje s pneumatickým výsevním ústrojím



Přesný secí stroj pro výsev zeleniny **Miniair Nova**: vyrábí se v pracovních záběrech 2 až 6,5 m v pevném i hydraulicky sklopném provedení rámců. Stavebnicový systém umožňuje sestavit stroj přesně dle požadavků a následně jej i přestavovat dle organizace porostu jednotlivých plodin. To umožňuje volba jednoduché nebo dvojité jednotky spolu se širokou škálou doplňkových výbav a variantních provedení. Vysoká přesnost výsevu je samozřejmým standardem.

Nejvýkonnějším strojem je **OPTIMA TF maxi**: Přesný secí stroj s pracovním záběrem 12 m. Vždy ISOBUS kompatibilní, 16 řádků HD jednotek s elektropohonem s roztečí 75 cm (70 a 80 volitelně). Integrované přihnojování se zásobou 4000 l hnojiva a možnost doplnění stroje centrálním zásobníkem osiva.

Optima V : variabilní řešení

NOVINKA

ISOBUS elektropohon jednotek e-drive II

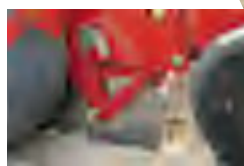
Nastavení výsevků na hektar, ovládání setí řádek po řádku včetně kontroly funkce každé výsevní jednotky a to vše jedním terminálem v kabině traktoru.

Připraveno na GEOseed - synchronizace sponu a automatické vypínání sekcí.



Hydraulické dotížení

Při potřebě vyvinout velký přítlak při setí je důležité aby celý stroj byl též dotížen odpovídajícím způsobem. To lze docílit hydraulicky od hmotnosti traktoru. Tím se celý stroj chová klidně i při vyšších rychlostech, což pozitivně ovlivňuje kvalitu setí.



Zatlačovací mezíkolo

Při výsevu v sušších podmínkách využijeme funkci zatlačovacího mezíkola s nastavitelným přítlakem a naopak při práci za mokra jej můžeme vyřadit z činnosti. Můžeme volit nerezové se škrabkou nebo litinové s pogumovaným povrchem.



Rozteč výsevních jednotek

Vzdálenost jednotek je nastavitelná po 5 cm snadno a rychle přestavením polohy zarážky. Jednodušeji to nejde.



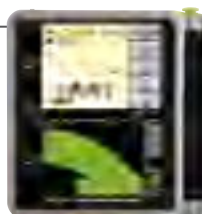
6 ŘÁDKŮ NA 45 CM



6 ŘÁDKŮ NA 75 CM



IM TELLUS GO : PRECIZNÍ ZEMĚDĚLSTVÍ DOSTUPNÉ OPRAVDU PRO VŠECHNY.



ISOMATCH TELLUS : VŠE V JEDNOM TERMINÁLU, PRO JAKÝKOLI ISOBUS STROJ.

Výhody, o kterých není pochyb

IM Tellus GO a **IsoMatchTellus** jsou terminály schopné ovládat přesné sečí stroje s elektrickým pohonem (individuálně řádek po řádku a to přímo z kabiny traktoru nastavíme počty jedinců na ha). Kromě toho **GEOcontrol** a **SEEDERcontrol** aplikace jsou pro možnost využití výhod precizního zemědělství ještě o krok dál.

Popis	Model	Počet řádků	Výbava
Pneumatický přesný sečí stroj	Optima HD	4 až 16	Rámy, pevné, hydr. teleskopické a sklopné, tažené sklopné
Pneumatický přesný sečí stroj	Optima V	6 až 8	Rám hydr. variabilně teleskopicky posuvný (45-80, 40-70, 35-55 cm)
Pneumatický přesný sečí stroj	TF maxi	16	Tažený hydraulicky sklopný rám s teleskopickou ojí (12 m)
Pneumatický přesný sečí stroj pro výsev zeleniny	Miniair Nova	2 až 36	Rámy 2- 6,5 m výsevní jednotky jednořádkové, dvojřádkové TWIN / DOUBLE

Strip-Till: "Kultistrip"

Kverneland Kultistrip 6000 F, hydraulicky sklápňný, 12 řádků s roztečí 45/50 cm a čelním zásobníkem DF2.



**TECHNOLOGIE "STRIP-TILL"
PÁSKOVÉHO ZPRACOVÁNÍ PŮDY
JE DALŠÍ MOŽNOSTÍ ZPRACOVÁNÍ PŮDY
PRO ZALOŽENÍ POROSTŮ
ŘÁDKOVÝCH PLODIN
(ŘEPY, KUKUŘICE, SLUNEČNÍCE, ŘEPKY, ...)**



Osm řádků s roztečí 75/80 cm pro aplikaci digestátu či kejdy

VOLBA ZATLAČOVACÍCH KOL

Prutové kolo

Volba **zatlačovacího kola** je ovlivněna půdními podmínkami a jaký tvar a strukturu chceme na povrchu pásku docílit.



Dvojitě V-kolo

Ať zvolíme jakoukoli variantu máme možnost výsledek práce ovlivnit navíc nastavením přítlaku. **Dvojitě V kolo** je tou nejagresivnější variantou.



Farmflex

Gumové kolo pracuje se samočisticím efektem, kdy dobře pracuje i při vlhkých půdních podmínkách a utužení je konstantní v celé šíři zpracovaného pásku.



Výběr 3 tvarů radlic

Přímá:

Tvar a slupice ovlivňuje intenzitu drobení v závislosti na struktuře půdy a její vlhkosti. Též ovlivňuje i potřebu tahové síly traktoru.



Úhlová:

Různé tvarové možnosti zakřivení jsou řešením při hledání drobicího efektu s vlivem na tahovou sílu, kde tento tvar je považován za univerzální řešení.



Zahnutá:

Je pro nejtěžší půdní podmínky, jelikož zahnutí snižuje tahový odpor, ale též i intenzitu drobení. Nejčastěji se využívá pro podzimní zpracování půdy.



Pracovní jednotky jsou zavěšeny na paralelogramu

Přítlak vlastní hmotností na pracovní jednotku je 250 kg s možností navýšení.

NOVINKA

Non - Stop hydraulické jištění

Vlastní, hlavní pracovní orgán (kypřící radlice), je jištěn hydraulicky a je možno jej nastavit až na hodnotu 650 kg, měřeno na hrotu pracovního ostří.

Umístění hnojiva nezávisle na nastavení hloubky kypření

Nastavení hloubky kypřící radličky a vyústění výpadu hnojiva je na sobě nezávisle a umožňuje aplikaci do profilu nebo až na dno kypřené brázdy.

Snadné nastavení veškerých prvků

Jak už je zvykem u většiny strojů Kverneland, k seřízení stroje je potřeba minimum náradí a k přesnému nastavení jednotlivých prvků slouží integrované indikátory polohy nastavení.

Velký průměr prořezávacího talíře

Průměr talíře 520 mm poskytuje dobrou trakci i při práci ve velkém množství posklizňových zbytků na povrchu.

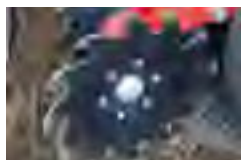
Údržba stroje

Na stroji nalezneme jen velmi málo míst k denní údržbě a minimum mazacích míst, což ocení každý uživatel tohoto stroje.

5 klíčových pracovních operací, jak vytvořit optimální setové lože



Řezací talíř průhledný povrch s rostlinnými zbytky pro usnadnění jejich odstranění ze zpracovaného pásku.



Hvězdicové disky rozhrnou rostlinné zbytky, aby bylo možno vytvořit čisté setové lože.



Kypřící radlice je schopna pracovat až do hloubky 30 cm a je možno si vybrat ze 3 různých tvarů.



Úhlově stavitelné **boční talíře** určují šířku pásku a měnit směr toku zeminy. Lze nastavit i jejich vzdálenost a přítlak.



Volba typu **zadního válce** a nastavení přítlaku znovu utuží a zároveň vytvarují zpracovaný pásek.

	3000	4500	6000	4500F hydr. sklopný	6000F hydr. sklopný
Pracovní záběr (m)	3	4.5	6	4.5	6
Přepravní šířka (m)	3	4.5	6	3	3
Rozteč jednotek (cm)	45 - 80	45 - 80	45 - 80	45 - 80	45 - 80
Max. počet jednotek při minimální rozteči jednotek	6	10	12	10	12
Min. počet jednotek při maximální rozteči jednotek	4	6	8	6	8
Hmotnost s maximem pracovních jednotek (kg)	1850	3000	3600	3350	4000
Hmotnost s minimem pracovních jednotek (kg)	1350	1950	2550	2300	2950

Hydraulické jištění pracovních jednotek - standardně
 Aplikace minerálních hnojiv - volitelné příslušenství
 Aplikace kejdy, digestátu, lihovarnických výpalků - volitelné příslušenství



Akcelerační rozmetání CentreFlow

Společně pro všechny modely rozmetadel Kverneland. Rozmetanému materiálu je udávána rychlost akcelerace od středu rozmetacích kotoučů bez poškození granulace hnojiva, žádný prach, což je základ pro vytvoření rovnoměrného rozmetacího obrazce a tím maximální rovnoměrnosti distribuce hnojiva.

Isobus

Všechna váhová rozmetadla Kverneland jsou už celé jedno desetiletí vždy ISOBUS kompatibilní. To je dobrý náskok k tomu být v technologické špičce.



Násypka

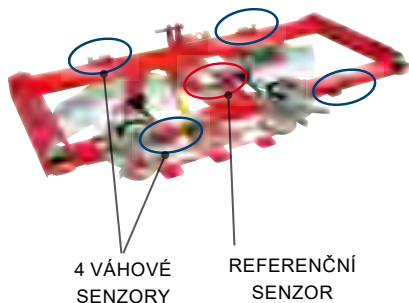
Šířka násypky 2,75 m (2,90 m) standardně s pyramidovým sítím chránícím rozmetací ústrojí.

Navýšení násypky

Nástavby jsou vyrobeny z hliníkových profilů a jsou nasazeny bez lemů, na kterých by mohlo ulpívat hnojivo. Vše pro boj proti korozi.

Volitelné vybavy

Ochrana rozmetacího ústrojí doplňkovými blatníky důležitými při vysokých pracovních rychlostech. Parkovací rám s kolečky nebo obslužný žebřík jsou užiteční pomocníci.



4 VÁHOVÉ SENZORY

REFERENČNÍ SENZOR

Systém vážení

Váhové modely rozmetadel TL mají násypku uloženou na čtyřech 5tunových váhových senzorech. V kombinaci s referenčním senzorem to umožňuje kontinuálně vážit při vlastním rozmetání a eliminovat možné nepřesnosti při náklonu, zrychlení a rázech vznikajících při jízdě a práci na poli.

Ideální distribuce hnojiva

8 rozmetacích lopatek na kotouči zvyšuje rovnoměrnost aplikace v podélném směru jízdy.



Přínosy, které nelze přehlédnout

Naše váhová rozmetadla jsou vždy ISOBUS kompatibilní a je možné je ovládat našimi ISOBUS terminály IM Tellus GO nebo IsoMatch Tellus což vedle ovládání a nastavení umožňuje kontrolu funkcí a hlavně automatické ovládání sekcí, variabilního dávkování v systémech precizního zemědělství. To vše snadno a uživatelsky příjemně a vždy se stejnou logikou práce. Tyto terminály umožňují i další funkce usnadňující další pracovní činnosti obsluhy.



IM TELLUS GO : PRECIZNÍ ZEMĚDĚLSTVÍ OPRAVDU PRO VŠECHNY



ISOMATCH TELLUS : OVLÁDÁNÍ S NĚČÍM NAVÍC. NAVIGACE, ROZMETACÍ TABULKY . . .

Model	Pracovní záběry (m)	Provedení
Dvoukotoučová rozmetadla		
EL 700	9 až 21	700 až 1400 l s hydraulickým (elektrickým) ovládáním
CL 1100	10 až 24 (28)*	1100 až 2000 l s hydraulickým (elektrickým) ovládáním
HL 1500 (1875)	12 až 42 (54)*	1500 až 3900 l s hydraulickým (elektrickým) ovládáním
CL 1100 EW	10 až 24 (28)*	1100 až 2000 l elektronicky ovládané s kontinuálními váhami
TL 1500 (1875)	12 až 42 (54)*	1500 až 3900 l elektronicky ovládané s kontinuálními váhami
TL 1500 (1875) GEOspread	12 až 42 (54)*	1500 až 3900 l elektronicky ovládané s kontinuálními váhami

* v případě použití volitelné sady speciálních rozmetacích lopatek

Návěsné postřikovače

Postřikovač iXtrack 4000 I,
30 m HSA ramena.

5 let záruka na ramena
HSA vyrobená z profilů
z hliníkových slitin.



**PŘESNOST
APLIKACE,
ZÁKLAD
ÚSPĚCHU**

**iM
FARMING**



- ÚSPORA
- KOMFORT
- JISTOTA
- PŘESNOST
- EKOLOGIE

Aplikace pesticidů či kapalných hnojiv postřikovačem iXtrack C je přesná a s vysokým denním výkonem. Vybere si každý komu vyhovují parametry 4000 - 6000 l s rameny 18 - 45 m různých provedení.

iXtrack lze i při velkých záběrech ramen přes 30 m lze složit pro přepravu do kompaktních rozměrů.

Obratný na souvratí bez dalších kolejí. Stačí si jen vybrat mezi říditelnou ojí nebo nápravou.

Návěsné postřikovače



IXTRACK C



IXTRACK C5000
L 36 M HSS



IKARUS S HSS



IKARUS S HC

Postřikovač Ikarus S je nejprodávanejším postřikovačem z našeho sortimentu. Důvodem je vynikající pohyblivost jeho kompaktní konstrukce a zejména výhodný poměr toho, co tento stroj umí a jeho ceny. Parametry 2800 l a 3800 l s rameny 18 – 30 m vyhovuje jak menším farmám tak velkým podnikům vyžadující velký denní výkon. ISOBUS kompatibilita dává ovládání tohoto postřikovače příjemný komfort a pro uživatele je snadné i při využívání funkcí a prvků precizního zemědělství. Automatické vypínání sekcí, souvratový management či ultrazvukové udržování výšky ramen nad cílem aplikace. Toto vše platí pro celý sortiment postřikovačů Kverneland, na kterých najdete mnoho dalších vlastností s přínosem jak pro obsluhu tak pro celkovou kvalitu aplikace pesticidů i kapalných hnojiv, jež jsou základem efektivní výroby zemědělských plodin.

iXflow

U velkých pracovních záběrů ramen je vhodné použít vysokotlakou cirkulaci postřikové kapaliny, která zrychluje rychlost reakce při zahájení a ukončení postřiku. To je další krok ke zvýšení přesnosti.

Postřiková ramena HSS

Pro zachování kompaktních transportních rozměrů při záběrech ramen nad 27 - 42 m jsou ramena skládána na tři díly.

Boom Guide Comfort/PRO

Zvýšení přesnosti aplikace závisí na stabilitě udržení výšky ramen nad cílem. K tomu obsluze značnou měrou pomáhají ultrazvuková čidla ovládající hydrauliku zdvihu a náklonu ramen.

iXclean PRO pro snazší obsluhu

Každý se dostane do situace, kdy potřebuje spolehlivě a bezchybně připravit stroj k práci. Systém iXclean dokáže připravit postřik i následně vypláchnout a to vše z terminálu kabiny traktoru.

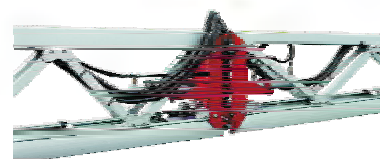


Volitelná výbava

Každý nemá shodné podmínky a proto je potřeba vždy stroj umět přizpůsobit na míru uživateli. Potřebujete říditelnou nápravu o s okem do horního závěsu, jiný rozměr pneumatik. Vyberte si z řady volitelných výbav, kterých je u iXtracku k dispozici dlouhá řada.

Když elektronika pomáhá

Elektricky ovládané ventily „odkud“ a „kam“ usnadňují obsluhu tak zodpovědnou práci a to aplikace postřiků jednoznačně je. Do této výbavy patří i elektronický hladinoznak, který zajistí abyste měli postřiků vždy tak akorát.



Ramena HSA – hliníkové profily

Pokud zvolíme tato ramena, získáme výjimečnou tuhost a spolehlivost díky komorovým profilům a prostorové konstrukci ramen bez jediného svaru – jen lepidlo a šrouby.

HYDROFLEX a TWINFLEX

To jsou názvy systému odpružení oje a nápravy. U nápravy je možno nastavit intenzitu odpružení.



ISOBUS kompatibilní terminály

Zvolíte-li menší IM Tellus GO nebo větší, dvěma obrazovkami osazený IsoMatch Tellus neuděláte chybu. Komfort i logika ovládání je stejná a také vlastnosti a funkce se téměř shodují. Výběr vychází pouze z vašich výchozích podmínek a preferencí.

iM Ready

MŮJ STROJ JE ISOBUS



iM inControl

JEDEN ISOBUS TERMINÁL PRO OVLÁDÁNÍ JAKÉHOKOLI ISOBUS STROJE



iM Global

PŘIPRAVEN PRO SYSTÉMY PRECIZNÍHO ZEMĚDĚLSTVÍ



iM Intelligent

INTELIGENTNÍ STROJ PRO JEŠTĚ VĚTŠÍ PŘESNOST

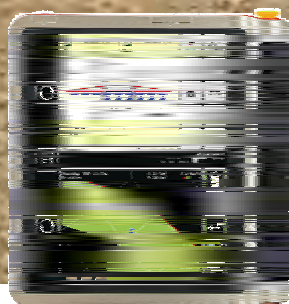


Model	Kapacita nádrží (l)	Pracovní záběr (m)
Návěsné postřikovače		
Ikarus S	2800 a 3800 2800 a 3800	HC 18/20/21/24/28/28/30 HSS 18/20/21/24/28/28/30
iXtrack C	4000, 5000, 6000 4000, 5000, 6000	HSS 18/20/21/24/27/28/30/32/36/40/42 HSA 24/27/28/30/32/36

Nesené postřikovače

ISOBUS kompatibilní
nesený postřikovač
iXter B 1600 l 27 m HC
v kombinaci s čelně
nesenou nádrží
iXtra 1100 l.

Čelně nesenou nádrž iXtra
je možno využít v kombinaci
s přesným secím stroje nebo
plečkou pro přihnojování
nebo páskový postřik.



**ZVOLTE
SPRÁVNOU
VELIKOST PRO
VAŠI FARMU**

Model	Kapacita nádrží (l)	Pracovní záběr (m)
iXtra	1100	
iXter A	800, 1000, 1200	HOSA 12/15 HC 18/20/21
iXter B	1000, 1300, 1600, 1800	HOSA 12/15 HC 18/20/21/24/27/28/30



Vlastnosti nesených postřikovačů

Postřikovače Kverneland **iXTER A** a **iXTER B** se vyznačují štíhlou nádrží s celkovým těžištěm co nejbližší k traktoru. Uspořádání funkčních a ovládacích prvků dbá na to, aby byly pro obsluhu dobře dostupné a přesto kryté proti znečištění při práci a přepravě



iXter A
s elektronikou
FMC

NOVINKA

Volitelné vybavy a varianty

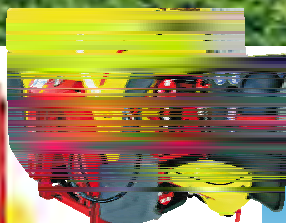
Oba modely postřikovačů díky důmyslné konstrukci mohou být sestaveny na míru uživateli díky široké nabídce volitelných výbav a variantních provedení. Provedení ISOBUS, různé modely a záběry ramen, výkony čerpadla a výbavy pro zvýšení komfortu obsluhy.

Ovládací prvky

Logika ovládání a uspořádání ovládacích a funkčních prvků usnadňuje práci a eliminuje možné chyby obsluhy.



Nesené a samojízdné postřikovače



Samojízdné postřikovače

NOVINKA

Kverneland iXdrive ISOBUS kompatibilní, samojízdný postřikovač 6000 l 40 m HSS využívá osvědčených prvků a technologií z postřikovače iXtrack.



V I D E O



iM FARMING



- ÚSPORA
- KOMFORT
- JISTOTA
- PŘESNOST
- EKOLOGIE

Vlastnosti samojízdných postřikovačů

Postřikovače Kverneland iXdrive se vyznačují robustním podvozkem dobře odpruženým jak pro práci na poli tak i na silnici. Uspořádání funkčních a ovládacích prvků je přehledné a dobře přístupné pro práci i údržbu. Prostorná, panoramatická kabina zajistí obsluhu pracovní komfort a dostatečný výhled.



Jedna koncepce, široký výběr

Kapacity nádrží 4000, 5000 a 6000 l, záběry ramen 24 - 40 m spolu s volbou světlé výšky podvozku 1,3 m, 1,5 m nebo 1,7 m a širokým výběrem volitelných výbav a variantních provedeních. To vše dohromady vytváří možnost postavit si stroj dle svých potřeb a podmínek.

Pohony

Šestiválcový motor Perkins o výkonu 175 kW, hydropohon s čerpadly Sauer a motory Poclain dodávají stroji dostatečnou sílu pro práci na poli i přepravě po pozemních komunikacích.

Podvozek a režimy řízení

Hydropneumatické odpružení podvozku s nastavitelnou intenzitou spolu se zadní výkyvnou nápravou zajišťují klidný pohyb stroje a zejména při práci na poli příznivě ovlivňuje stabilitu ramen. Rozchod kol je možné měnit a to hydraulicky v rozsahu dle světlosti podvozku (pro 1,30 m 1,8-2,25 m a pro 1,5 a 1,7 m v rozsahu 2,25-2,95 m) Standardně je možnost volit 3 režimy řízení (přední náprava, obě nápravy a "krabí chod").

Ovládání a práce se strojem

Postřikovače Kverneland iXdrive jsou standardně vybaveny elektricky ovládanými ventily což umožňuje funkce stroje ovládat i z kabiny a též několik automatických funkcí z nichž tou nejužitečnější je automatický proplach. Přimíchávací nádrž s proplachem obalů na hydraulickém paralelogramu usnadňuje práci s agrochemikáliemi.



Diskové žací stroje

Kombinace diskových žacích strojů s kondicionérem tzv. MOTÝL 9 m.



**SPECIALISTA NA
DISKOVÉ SEČENÍ**

**iM
FARMING**



- ÚSPORA
- KOMFORT
- JISTOTA
- PŘESNOST
- EKOLOGIE

Kverneland 2600M vzadu nesené žací stroje s bočním zavěšením žací lišty a kopírováním pomocí vinuté pružiny. Pracovní záběr 2,4 – 3,2 m.

Kverneland 2800M vzadu nesené žací stroje s centrálním zavěšením žací lišty a kopírováním dvojicí vinutých pružin. Pracovní záběr 2,8 – 4 m.

Kverneland 2800F čelně nesené žací stroje zavěšené pomocí paralelogramu s kopírováním dvojicí vinutých pružin. Pracovní záběr 2,8 – 3,2 m.

Diskové žací stroje



2600M



2800M



2800F



5090M



3100M

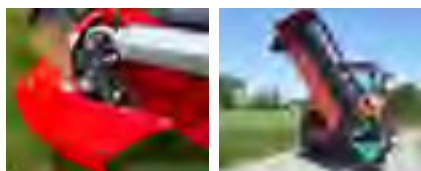


4300LT

Kverneland 5090M kombinace čelního a dvou zadních žacích strojů umožní dosáhnout pracovního záběru 8,75 – 9,5 m.

Kverneland 3100MT vzadu nesené žací stroje s centrálním zavěšením žací lišty a s kondicionérem. Pracovní záběr 2,8,-3,2 m. Složení do transportní polohy v úhlu 125°.

Kverneland 4300LT návěsné žací stroje s levostranným nebo centrálním uložením oje, kondicionérem a shazovacím dopravníkem. Pracovní záběr 2,8 – 4,0 m.



Kombinace žacích strojů „MOTÝL“ je velice oblíbená pro svou kompaktnost, obratnost na členitých pozemcích, nízké nároky na traktor a vysoké výkony.

Změna předpětí

Nadlehčovací pružiny ovládané hydraulikou přímo z kabiny traktoru, rychlá reakce na změnu terénu. Transportní poloha v úhlu 100° až 125° dle typu vzadu neseného žacího stroje, malá přepravní šířka a nezměněné těžiště.

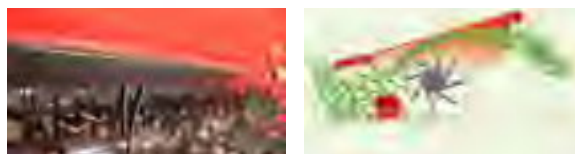


Odpružení Super Float

Žací stroje Kverneland používají k nadlehčování a kopírování jak hydropneumatiky tak i pružin u čelně nesených strojů v kombinaci s paralelogramem. Tyto systémy zaručují rychlou reakci na zvlnění terénu a velkou volnost výkyvu žací jednotky. To vše zajistí ochranu proti poškození nárazem na překážku.



U všech žacích strojů Kverneland je použita žací lišta nízkého profilu svařená z ocelových nosníků dvojité překrytých. Ozubená kola velkého průměru mají speciální soudkovité ozubení a vždy mají v záběru tři zuby. Velký objem olejové náplně zajišťuje optimální pracovní teplotu. Ochrana celé lišty je znásobena ochrannými plazy, které zároveň chrání kulaté disky znemožňující poškození kameny.



Patentovaný systém kondicionéru SEMI SWING

Pracuje na principu odstředivé síly. Kovový V prst je uložen v 1/3 délky a do pracovní polohy se uvede až rotací. Při nárazu na cizí předmět se sklopí dozadu a následně se vrátí zpět.



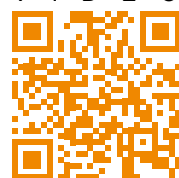
Rychlá demontáž

Systém uložení žacích nožů PROFIT umožní snadnou a hlavně rychlou výměnu opotřebovaných nožů bez nutnosti použití montážního nářadí. Zároveň chrání nože tím, že dovolí jejich volné protočení mezi diskem a plazem při nárazu na kámen.

Specifikace	Model	Pracovní záběr (m)	Žací jednotka
Vzadu nesené s bočním zavěšením	2624M -2628M -2632M	2,40 - 2,80 - 3,20	6, 7 a 8 disků
Vzadu nesené s centrálním zavěšením	2828M -2832M -2836M -2840M	2,80 - 3,20 - 3,60 - 4,00	7, 8, 9 a 10 disků
Vzadu nesené s centrálním zavěšením a hydraulickým kopírováním	2528H -2532H -2540H	2,80 - 3,20 - 4,00	7, 8 a 10 disků
Čelně nesené s rozprostíráním nebo shazováním píce	2828F - 2832F - 2832FS	2,80 - 3,20	7 a 8 disků
Žací kombinace + kondicionér	5087M - 5095M	8,75 - 9,50	2 x 8 + 2 x 9 disků
Vzadu nesené s centrálním zavěšením + kondicionér	3224MT-3228MT-3232MT-3132MT	2,40 - 2,80 - 3,20	6, 7 a 8 disků
Čelně nesené + kondicionér	3628FT/FN -3632FT/FN/FR -3636FT	2,80 - 3,20 - 3,60	7, 8 a 9 disků
Žací kombinace + kondicionér + dopravník	5090MT - 5090MTBX	9,00	2 x 8 disků
Návěsné s jednostranným zavěšením + kondicionér	4328LT-4332LT-4332LTD-4332LR 4336LT-4336LR	2,80 - 3,20 - 3,60	7, 8 a 9 disků
Návěsné s centrálním zavěšením + kondicionér	4332CT - 4336CT	3,20 - 3,60	8 a 9 disků

Rotační obraceče

V I D E O



Kverneland 80110C olej
mazaná soukolí, transportní
podvozek, 8 rotorů, 7 ramen,
prsty o průměru 11 mm.

**ŠETRNÉ ZACHÁZENÍ
S PÍČÍ A DOKONALÉ
ROZPROSTŘENÍ**

Kverneland 8452 : Nesené
čtyřrotorové obraceče se šesti
rameny na rotoru. Pracovní záběr
4,6 - 5,2 m.



Kverneland 8576 : Nesené
šestirotorové obraceče se šesti
rameny na rotoru a převodovkami
s olejovou náplní. Pracovní záběr
6,8 – 7,6 m.



NOVINKA

Kverneland 8460 : Nesené
šestirotorové obraceče s pěti
rameny na rotoru a převodovkami
mazanými tukem. Pracovní záběr
6,0 – 8,0 m.



Kverneland 85111T : Návěsné
osmirotorové obraceče se sedmi
rameny na rotoru a převodovkami
s olejovou náplní. Pracovní záběr
11 m.



Kverneland 8090C : Návěsné
osmirotorové obraceče se šesti
rameny na rotoru, olejovými
převodovkami a s podvozkem pro
transport. Pracovní záběr 9 m.



Kverneland 80110C : Návěsné
osmirotorové obraceče se sedmi
rameny na rotoru, olejovými
převodovkami a s podvozkem pro
transport. Pracovní záběr 11 m.

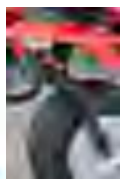


Rotorové obraceče



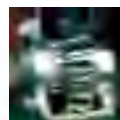
Převodovka

pro noční řádkování zpomalí chod obrabeče a vytvoří řádek píce mezi jednotlivými rotory.



Změnou uložení náprav

pod rotory lze nastavit sklon celého obrabeče a tím optimalizovat obrazec rozprostření.



Pastorky

talířového soukolí jsou uloženy v ložiskách z obou stran. To zabrání poškození vlivem přeskočení ozubení. Jsou mazány olejem.

Obrabeče

Kverneland jsou standardně osazovány tlumiči rážů s nastavitelnou intenzitou útlumu. To zajistí klidný chod i při velkém množství pokosené hmoty.



Uzavřené převodové skříně

s talířovým soukolím v olejové lázni vykazují velmi dlouhou životnost a nemají žádné nároky na údržbu.



Prsty

o průměru 11 mm s pětinasobným vinutím průměru 80 mm jsou upevněny na plochých ramenech rotoru patentovaným systémem OPTISET.



Kloubové spojení HEXALINK

umožní složení ramen v úhlu až 180° bez rizika poškození. To výrazně zvýší kompaktnost stroje pro přepravu nebo uskladnění.



Převodové skříně

jsou shora celou dosedací plochou spojeny s rámem stroje obdélníkového průřezu. Zespoda jsou k nim přišroubována plochá ramena prstů vyztužená talířem velkého průměru.



Rámy všech obrabečů Kverneland jsou svařeny ze dvou ocelových profilů „U“ tvořících obdélníkový průřez a navíc vnitřně vyztuženy přepážkami. Povrchovou ochranu zajišťuje práškově nanášená barva, která má po následném vypálení vlastnost smaltu.



Specifikace	Model	Pracovní záběr (m)	Počet rotorů
Nesené – převodovky tuk	8446 - 8452 - 8460 - 8480	4,60 - 5,20 - 6,00 - 8,00	4, 6 a 8 rotorů
Návěsné – převodovky olej	8055 - 8068 - 8076 - 8090	5,50 - 6,80 - 7,60 - 9,00	4, 6 a 8 rotorů
Návěsné – převodovky olej	8583T - 85111T	8,30 - 11,00	6 a 8 rotorů
Návěsné s podvozkem – převodovky olej	8576C - 8090C 80110C - 85140C	7,60 - 9,00 - 11,00 - 14,00	6, 8 a 10 rotorů

Rotační shrnovače



**ČISTÁ PRÁCE
I PŘI SHRNOVÁNÍ
ČTYŘ ŘÁDKŮ
DO JEDNOHO**

Kverneland 9584C variabilní pracovní záběr od 7,60 m do 8,40 m.



Kverneland 9443 : Nesené jednorotorové shrnovače, převody mazané tukem, kulisová dráha olejem. Pracovní záběr 3,2 – 4,6 m.

Kverneland 9546 : Nesené jednorotorové shrnovače, převody mazané olejem, kulisová dráha tukem. Pracovní záběr 4,2 – 4,6 m.

Kverneland 9471S Vario : Návěsné dvourotorové shrnovače s tvorbou jednoho nebo dvou bočních řádků. Pracovní záběr 7,2 m.

Rotační shrnovače



iM

Kverneland 9584C : Návěsné dvourotorové shrnovače s tvorbou středového řádku a s podvozkem pro transport. Pracovní záběr 7,60 - 8,40 m.

Kverneland 9590C Hydro : Návěsné dvourotorové shrnovače s tvorbou středového řádku a s podvozkem pro transport. Pracovní záběr 8 - 9 m.

Kverneland 95150C : Návěsné čtyřrotorové shrnovače s tvorbou středového řádku a s podvozkem pro transport. Pracovní záběr 9,5 - 15 m.



Otočením páky

pod rotorem natočíme vačkovou dráhu kladek ovládajících ramena tak, aby docházelo ke zvedání ramen ve správné pozici v závislosti na množství hmoty.

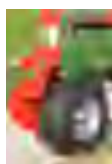
Tangenciálně

uložená a jednou zalomená shrnovací ramena tvarují řádek vždy optimálně nezávisle na kvalitě shrnované píce a nerovnostech pozemku.



Patentované DUO PRSTY

tzv. rozkročené prsty mají rozteč spodních konců stejnou jako je vzdálenost mezi dráty dvou sousedních prstů. Je to systém dvouřadého uchopení shrnované píce zaručující čisté shrnutí.



Kopírovací kolečko

na tříbodovém závěsu stroje zdokonalí kopírování tím, že shrnovač bude nezávislý na poloze traktoru. Třetí bod musí být na volno.



Pojezdová kola

u shrnovačů s podvozkem jsou říditelná. Tím se zlepší manévrovatelnost na souvratích nebo při parkování stroje.

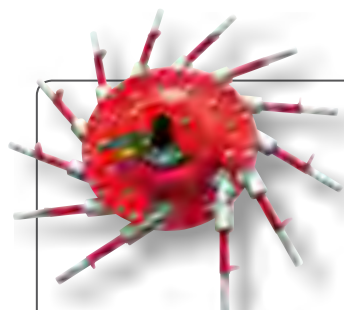


Rámy patentovaného systému TERALINK

jsou na spodní straně proříznuté. Tento podélný otvor umožní torzní kroucení rámu a tím přizpůsobování se terénu. Zároveň však nesníží tuhost rámu.

Systém TERALINK

se nejlépe osvědčil s podvozkem QUATRO. Ten má trojúhelníkový půdorys, na přední nápravě má dvě kolečka vedle sebe. Tím se dosáhlo co možná nejtěsnější vzdálenost shrnovacích prstů od kopírovacích koleček.



PRO LINE

Shrnovače Kverneland jsou navrhovány tak, aby si každý mohl zvolit stroj, který vyhovuje právě jeho požadavkům. Proto jsou shrnovače osazovány jak převodovkami COMPACT LINE s talířovým soukolím mazaným tukem a kulisovou dráhou v olejové lázni, tak převodovkami PRO LINE se soukolím v oleji a kulisovou dráhou mazanou tukem.



COMPACT LINE

Specifikace	Model	Pracovní záběr (m)	Počet ramen
Nesené jednorotorové	9032 - 9035 - 9439 - 9443	3,20 - 3,50 - 3,90 - 4,20	9, 10, 11, 12
Návěsné jednorotorové	9442T - 9447T	4,20 - 4,70	11 a 12
Návěsné dvourotorové s bočním řádkem	9471S Evo - 9471S Vario	6,60 až 7,10	AV 11/AR 12
	9469S Evo	6,90	AV 11/AR 12
Návěsné dvourotorové se středovým řádkem	9472C - 9472C Hydro	6,30 a 7,20	2 x 11
	9476C	7,00 a 7,80	2 x 11
Návěsné čtyřrotorové se středovým řádkem	94125 C	10,00 - 12,50	4 x 12
Nesené jednorotorové	9542 - 9546	4,20 - 4,60	12 a 13
Návěsné dvourotorové s bočním řádkem a podvozkem	9577S Evo	7,70	2 x 12
	9578C	7,00 a 7,80	2 x 11
	9584C	7,60 a 8,40	2 x 12
	9590C	8,00 a 9,00	2 x 14
	95110C	9,00 a 11,00	2 x 15
Návěsné čtyřrotorové se středovým řádkem	95150C	9,50 a 15 m	AV = 2 x 13 a AR = 2 x 15

Lisy s pevnou a variabilní komorou

Kverneland 6716 s variabilním průměrem balíků od 60 do 160 cm.

V I D E O



**KVERNELAND
BALÍKY S MAXIMÁLNÍ
HUSTOTOU**



Kverneland 6250 :

Lisy s pevnou lisovací komorou tvořenou kombinací 6 válců a řetězů s příčkami. Průměr balíku 1,25 m.

Kverneland 6350 :

Lisy s pevnou lisovací komorou tvořenou sedmnácti válci. Průměr balíku 1,25 m.

Kverneland 6716 :

Lisy s variabilní lisovací komorou tvořenou pěti nekonečnými pásy. Průměr balíku od 0,6 m do 1,6 m.

Lisy s pevnou a variabilní komorou



Kverneland 6720 : Lisy s variabilní lisovací komorou tvořenou 5 nekonečnými pásy. Průměr balíku od 0,6 m do 2,0 m.

Kverneland FASTBALE : Lisy s pevnou lisovací komorou, nonstop provozem a integrovanou baličkou se dvěma satelitními rameny s horizontální osou rotace.

Kverneland 6270 FLEXIWRAP : Lisy s variabilní lisovací komorou a integrovanou baličkou se dvěma satelitními rameny s vertikální osou rotace.

NOVINKA

Sběrač šířky 2,2 metru

s 5 řadami prstů je poháněn řetězy z obou stran, rovněž kladky, které ovládají nosníky s prsty, jsou vedeny v kulisových drahách z obou stran. Toto Kvernelandem patentované řešení spolu s malým průměrem sběrače je spolehlivé i při sbírání maximálního množství píce.



Vstupní kanál lisu

je u všech typů lisů osazen protlačovacím transportním rotorem s hroty přivařenými po celém obvodu. Lisy mohou být bez řezacího ústrojí nebo s řezáním SUPERCUT se 14 nebo 25 jednotlivě jištěnými noži a dosahovat tak délku řezanky 70 nebo 40 mm.

Pět lisovacích pásů

u variabilních lisů Kverneland každý o šířce 220 mm pokryje 92% plochy obvodu balíku. Pásky jsou z 8 mm silné třívrstvé gumy proložené s 2 vrstvami plátna. Povrch pásů je zdrsněn pro bezproblémové roztočení píce při tvorbě jádra balíku.



Uvolnění vstupního kanálu

Pro rychlé a snadné uvolnění v případě ucpání pící slouží u lisů Kverneland hydraulicky odklopné dno ovládané pohodlně ze sedadla traktoru.



Vyhazovací rampa

Pro odkulení hotového balíku mimo dosah vrat zadní výklopné poloviny lisovací komory slouží vyhazovací rampa. Ta usnadní obsluhu lisu práci a čas, protože není nutné couvnout vždy před vyklopením hotového balíku.



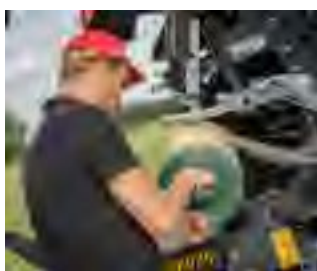
Pilotbox

U variabilních lisů Kverneland je možno pomocí pilotboxu v kabině traktoru nastavit 3 různé hustoty slisování ve 3 různých průměrech v rámci jediného balíku. A tak můžete plně využít všestrannost těchto lisů pro práci se senem, slámou i senáží.



Vázání do sítě

je u lisů Kverneland připraveno pro použití rolí sítě šířky 130 cm a návínu až 4000 m. Spirálový váleček potom odvíjející se síť roztáhne tak, že překryje hrany balíku.



U lisů Kverneland můžete zvolit jak vázání do provázku tak obalování sítí. Vkládání cívky sítě je snadné díky nízko uloženému výklopnému hřídeli, na kterou cívku lehce nasunete bez nutnosti vystupovat na stroj po schůdkách a plošinách. Nasazenou síť pak už jen stačí přetáhnout přes spirálový váleček mezi dva vkládací gumové válce, o vše ostatní se už postará vázání POWERBIND.



Model	Rozměr balíku	Specifikace
Lisy s pevnou lisovací komorou		
6250	1,25 x 1,2 m	6 válců + řetězy s příčkami
6350	1,25 x 1,2 m	17 válců
Lisy s variabilní lisovací komorou		
6716	0,6 - 1,6 x 1,2 m	5 nekonečných pásů + 3 válce
6720	0,6 - 2,0 x 1,2 m	5 nekonečných pásů + 3 válce
Lisy s integrovanou baličkou		
6350 FastBale	1,25 x 1,2 m	17 válců
6350 FlexiWrap	1,25 x 1,2 m	17 válců
6716 FlexiWrap	0,6 - 1,6 x 1,2 m	5 nekonečných pásů + 3 válce
6720 FlexiWrap	0,6 - 2,0 x 1,2 m	5 nekonečných pásů + 3 válce

Baličky píce



**PEČLIVÉ
ZABALENÍ
A UCHOVÁNÍ
KVALITNÍ PÍCE**

**Kverneland 7730 samonakládání
a překlápění balíku na základnu.**

Kverneland 7710 : Nesené baličky s rotačním stolem bez nakládacího ramene.

Kverneland 7730 : Návěsné baličky s rotačním stolem a se samonakládacím ramenem.

Kverneland 7740 : Návěsné baličky s rotačním stolem a se samonakládacím ramenem.

Baličky píce



Kverneland 7820 : Nesené baličky s balícím stolem tvořeným dvěma válci umožňujícími samonakládání.

Kverneland 7850 : Návěsné baličky s pevným stolem a dvěma oběžnými rameny + samonakládání.

Kverneland umísťuje balící stůl před nápravu baličky, čímž se sníží jeho výška nad zemí a zmenší pádová výška při vyklopení balíku.



Strečová fólie

je umístěna buď v pevném držáku, nebo v satelitním rameni. Je možno zvolit fólii šířky 500 mm nebo 750 mm s nastavitelným předpětím. To má vliv na slepení jednotlivých vrstev a vzduchovou nepropustnost.



Nesené i návěsné baličky

mohou být vybaveny překlápěčem balíků pro šetrné překlopení balíku na základnu. U návěsných baliček je možno zvýšit stabilitu stroje otočením kola podvozku vně nápravy bez použití náradí.



Ovládání

U baliček Kverneland je možno použít více variant ovládání. Jednoduché a spolehlivé mechanické pomoci bovdenů, elektrické pomoci joysticku, terminálem s poloautomatickým nebo automatickým provozem nebo dálkovým ovladačem výhodným hlavně u neseného stacionárního provedení.



Balení

U většiny typů baliček je standardně dodáván automatický systém uchycení a odstřižení fólie. Cívka s fólií je po naložení dalšího balíků samonakládacím ramenem připravena okamžitě zahájit proces ovíjení.



Balící stůl

je tvořen dvěma poháněnými válci a čtyřmi zdrsňenými pásy pro bezproblémové roztočení balíku. Balík je na stole vystředěn dvěma plastovými kužely.



Model	Rozměry balíku (m)	Specifikace
Typy s otočným stolem		
7710	1,20 x 1,50	Nesená s rotačním stolem.
7730	1,20 x 1,50	Návěsná s rotačním stolem a samonakládáním.
7740	1,20 x 1,50	Návěsná s rotačním stolem a samonakládáním.
Typy se satelitními rameny		
7820	1,20 x 1,50	Nesená se samonakládáním a jedním satelitem.
7850	1,20 x 1,50	Návěsná se samonakládáním a dvěma satelity.

Rozdružovače balíků



**SNADNÉ A RYCHLÉ
ZASTÝLÁNÍ
V KAŽDÉ STÁJI**

**Kverneland otočná a sklopná
hubice pro zastýlání i krmění.**

Kverneland 852 : Nesené rozdružovače s jedním rozdružovacím válcem. Objem 2 m³.

Kverneland 853 : Návěsné rozdružovače s jedním rozdružovacím válcem. Objem 3 m³.

Kverneland 853 PRO DFCS : Návěsné rozdružovače s jedním rozdružovacím válcem a s aktivní blokací. Objem 3 m³.

Rozdružovače balíků



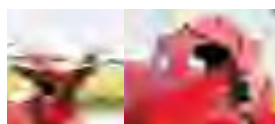
Kverneland 856 : Návěsné rozdružovače se dvěma rozdružovacími válci. Objem 6 m³.

Kverneland 856 PRO DFCS : Návěsné rozdružovače se dvěma rozdružovacími válci a s aktivní blokací. Objem 6 m³. Systém **DFCS** pomocí posuvného hřebenu zabraňuje hmotě v zásobníku, aby se dostala do prostoru metacího kola ještě před dosažením optimálních otáček a ucpala vyprazdňovací koncovku.



Ovládání

Ovládat rozdrůžovače Kverneland je možno mechanicky pomocí bovdenů odolných proti poškození nebo komfortně pomocí elektronického pilotboxu propojeného s kabinou traktoru jediným kabelem.



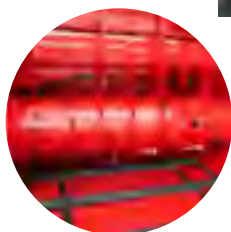
Typy rozdrůžovačů

vybavené otočnou metací koncovkou v rozsahu 280° se výborně hodí pro plošné zastýlání. Naopak v případě potřeby zakládání do žlabů lze třikrát ohnutou metací koncovkou foukat krmivo přes boční skluz přímo na požadované místo.



Metací kolo

o průměru 1600 mm je osazeno 6 rozměrnými metacími lopatkami. Ty zajistí dopravu materiálu až do vzdálenosti 25 m a rovněž vytvoří takový ventilační efekt, který zabrání ucpání metací koncovky.



Rozdrůžovací válec

Vodorovně uložený rozdrůžovací válec je po obvodu osazen trojúhelníkovými noži střídavě vyhnutými vpravo a vlevo pro intenzivní nařezání – rozdrůžení i velmi zhuštěného materiálu.

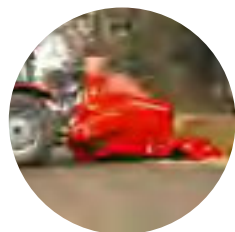
Dno zásobníku

je vybaveno řetězovým dopravníkem poháněným hydromotorem s plynulou změnou rychlosti posunu a s možností změny směru vpřed a vzad.



Pro naložení hmoty

do zásobníků rozdrůžovačů Kverneland není nutné použít další traktor s čelním nakladačem nebo manipulátor. Jednoduše sklopte zadní nakládací vrata a nacouváte jimi pod balík. Tento postup můžete opakovat až 3krát, nakonec zadní vrata zavřete pomocí hydrauliky.



Dvourychlostní převodovka

Aby nedocházelo k vyhazování steliva nebo krmiva z požadovaného prostoru proudem vzduchu je u některých typů rozdrůžovačů montována dvourychlostní převodovka metacího kola.



Ovládání plnicího válce

Elektrickým motorem ovládaný hřeben systému DFCS zadržuje balík v prostoru těsně před rozdrůžovacím válcem. To zajišťuje kontinuální odběr rozdrůžované hmoty a její bezproblémové vyskladnění bez rizika zahlcení stroje.



DRUM FEED CONTROL SYSTEM

ZAPNUTO

VYPNUTO



Model	Objem (m ³)	Specifikace	Vzdálenost mlátek	Vyprazdňovací koncovka
Kverneland 852	2	Nesený - jeden buben	18	Boční nebo otočná
Kverneland 853	3	Návěsný - jeden buben	25	Boční nebo otočná
Kverneland 853 Pro DFCS	3	Návěsný - jeden buben + blokace	25	Boční nebo otočná
Kverneland 856	6	Návěsný - dva bubny	25	Boční nebo otočná
Kverneland 856 Pro DFCS	6	Návěsný - dva bubny + blokace	25	Boční nebo otočná

Samosběrací vozy



**RYCHLÝ SBĚR
A ODVOZ ÚRODY**

Kverneland 11055 C. Díky zesílené korbě se vozy využívají i jako transportní.

Kverneland 10040 R : Sběrací vozy s objemem korby 40 m³, se dvěma nápravami. Hydraulicky ovládaná oj je standardem u všech vozů Kverneland.

Kverneland 10045 RD : Sběrací vozy s objemem korby 44 m³, se dvěma nápravami a dvěma rozprostíracími válci.

Kverneland 10055 RD : sběrací vozy s objemem korby 54 m³, se dvěma nápravami a dvěma rozprostíracími válci. Řezací ústrojí je u všech vozů Kverneland standardem.

Samosběrací vozy



10040 R



10045 RD



10055 RD



10065 CD



11070 C



11080 CD

Kverneland 10065 CD : Sběrací vozy s objemem korby 64 m³, se dvěma nápravami a dvěma rozprostíracími válci. Na přání je možno vozy Kverneland vybavit třemi rozprostíracími válci.

Kverneland 11070 C : Sběrací vozy s objemem korby 73 m³, se dvěma nápravami. Plynulá změna rychlosti vyprazdňovacích dopravníků je ve standardní výbavě vozů.

Kverneland 11080 CD : Sběrací vozy s objemem korby 81 m³ se dvěma nápravami a dvěma rozprostíracími válci. Na přání je možno vozy Kverneland vybavit řízenou nápravou.



Sběrač

Firmou Kverneland patentově chráněná konstrukce sběrače, kde jsou prsty našroubovány do tvaru písmene V na středovou rouru, je díky absenci vodících drah a kladek velmi jednoduchá, v provozu tichá, spolehlivá a nenáročná na údržbu.

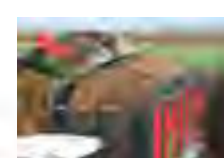
Rotor

Stejně jako sběrač, tak i protlačecí rotor je vybaven protlačovacími segmenty seřazenými do tvaru V. Jednotlivé segmenty nejsou na rotor přivařeny, ale namontovány, což je nesporná výhoda při případné výměně poškozeného segmentu, která je dílem okamžiku.



Převodové skříně

U všech pohonů vozů Kverneland jsou použity hermeticky uzavřené převodové skříně s bohatě dimenzovanými převodovými soukolími v olejové lázni. Toto řešení je znakem spolehlivosti, životnosti a bezúdržbovosti vozů.



Nápravy

U některých typů vozů Kverneland je možno montovat hydraulikou řízenou nápravu nebo volně taženou tandemovou nápravu. U vyšších kubatur koreb jsou vozy vybavovány i třemi nápravami.



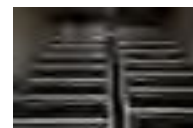
Rozprostírací válce

Sběrací vozy Kverneland mohou být buď bez rozprostíracích válců vzadu korby, nebo jsou vybaveny dvěma nebo třemi rozprostíracími válci pro rovnoměrné rozvrstvení při senážování.



Vyprazdňování

Vyprazdňování je řešeno dvěma řetězovými dopravníky poháněnými hydromotory s plynulou změnou rychlosti ovládanou snížením nebo zvýšením průtoku oleje.



Všechny nože řezacího ústrojí V-MAX jsou jednotlivě jištěny, tím je minimalizováno jejich poškození v případě vniknutí cizího předmětu. Pomocí unikátního do boku výklopného nožového rámu může obsluha stroje pohodlně, čistě a bezpečně provést výměnu otupených nožů za nové. Na všech typech vozů Kverneland je oj standardně opatřena pístnicí pro změnu jejího sklonu. Tím je možné operativně měnit světlost výšky vozu v závislosti na profilu terénu. Například při práci v silážní jámě.



model	objem korby (m ³)	specifikace
10040 R	39	
10045	45	
10045 RD	44	dva rozprostírací válce
10055	55	
10055 RD	54	dva rozprostírací válce
10065 CD	64	dva rozprostírací válce
10070 C	73	
10070 CD	70	dva rozprostírací válce
10080 C	83	
10080 CD	81	dva rozprostírací válce



Míchací krmné vozy

Jeden, dva nebo tři míchací šneky
a zásobník o objemu 5 až 30 m³.



**NAMÍCHÁ
TO NEJLEPŠÍ
PRO VÁŠ SKOT**

Kverneland Compact : Návěsné
s jedním vertikálním míchacím šnekem.
Objem 7 až 14 m³.

Kverneland Premium : Návěsné
s jedním vertikálním míchacím šnekem.
Objem 9 až 15 m³.

Kverneland Duo Avant : Návěsné
se dvěma vertikálními míchacími
šneky. Objem 14 až 30 m³.

Míchací krmné vozy



Kverneland Duo : Návěsné se třemi
vertikálními míchacími šneky. Objem
14 až 30 m³.

Kverneland Duo metač :
Návěsné se třemi vertikálními
míchacími šneky. Objem 14 až 30
m³. S metačí jednotkou s pracovním
dosahem až 25 m.

Kverneland Prestige 2 :
Samojízdné s jedním až se třemi
míchacími šneky. Objem 12 až 30 m³.



Na samojízdných krmných

vozích Kverneland je standardně vybírací fréza o záběru 2 m osazená 42 noží ve tvaru „L“. Tou je možné vybírat siláž až z výšky 5 m.

Na vybírací frézu

navazuje 0,7 m široký pásový dopravník pro transport krmiva do míchacího zásobníku. Na konci tohoto dopravníku



Ovládání

všech funkcí míchacího vozu je možno zvolit buď mechanické pomocí bovdenů, elektrické přes obrazovku v kabině traktoru, nebo bezkabelovým dálkovým ovladačem, kterým může obsluha vůz ovládat například z nakladače.



je umístěna kamera a tak má obsluha přehled o vybírání, plnění i míchání.

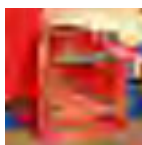
Podvozek

Nezaměnitelným rysem samojízdných vozů Kverneland je trojúhelníkový podvozek. S rozložením hmotnosti 70% vpředu a 30% vzadu. Pojezdová rychlost je dle přání zákazníka 25 nebo 40km/h. Řízení obstará zadní dvojkolo s úhlem natočení 150°, což umožní otočení vozu na místě.



Vyprazdňování

V závislosti na typu míchacího vozu je k vyprazdňování namíchaného krmiva použit vpředu nebo vzadu umístěný příčný dopravník poháněný hydromotorem s možností plynulé změny rychlosti a volby pravého nebo levého chodu.



Vážení

V rámech všech míchacích krmných vozů Kverneland je integrován tenzometrický vážící systém, jehož senzory nepřetržitě váží jednotlivé komponenty pro optimální skladbu krmné směsi.

Zásobník vozů

je vyroben technologií krokového ohýbání. Tento lámaný tvar zásobníku přibrzdí směr během míchání a ta je tak lépe promíšena. Vnitřek zásobníku je pokryt speciální patentovanou ochrannou vrstvou SILONOX odolnou proti otěru.



Převodovka

Pod každým TURBO šnekem je planetová převodovka s hypoidním ozubením a olejoznakem vyvedeným ven pro snadnou kontrolu.



Zásobníky

jsou dle typu vozu osazeny jedním až třemi vertikálními TURBO šneky se dvěma náběrovými křídly a se sedmi noží s karbidovým povlakem. Šneky je možno vybavit integrovanými magnety pro čištění krmiva od případných kovových nečistot. Zásobník má dno z 20 mm silného ocelového plátu. V horní části zásobníku je integrován trubkový prstenec, který ho vyztužuje a chrání před mechanickým poškozením při nakládání a zároveň zabraňuje vypadávání míchaného krmiva.



Model	Objem (m ³)	Počet šneků	Uložení šneků	Vyprazdňování
Návěsné				
SMART	5	1	Vertikální	Otvorem vpředu vpravo nebo vlevo
COMPACT	8 - 10 - 12 - 14	1	Vertikální	Otvorem vpředu vpravo nebo vlevo
PREMIUM	9 - 10 - 12 - 14	1	Vertikální	Příčným dopravníkem s pravou nebo levou rorací
DUO 2 šneky	12 - 14 - 16 - 18 - 20 - 22 - 26 - 28 - 30	2	Vertikální	Otvorem vpředu vpravo nebo vlevo
DUO Avant 2 šneky	14 - 16 - 18 - 20	2	Vertikální	Otvorem vpředu vpravo nebo vlevo
DUO 3 šneky	36 - 40	3	Vertikální	Otvorem vpředu vpravo nebo vlevo
Samojízdné				
SELFLINE COMPACT 4.0	12 - 13 - 16	1 a 2	Vertikální	Otvorem vpředu vpravo nebo vlevo
SELFLINE PREMIUM 4.0	15 - 18 - 22	1 a 2	Vertikální	Otvorem vpředu vpravo nebo vlevo
SELFLINE SYSTEM 500+ 4.0	19 - 22 - 25	2	Vertikální	Otvorem vpředu vpravo nebo vlevo
SELFLINE SYSTEME 1000+	23 - 30	2 a 3	Vertikální	Otvorem vpředu vpravo nebo vlevo

Mulčovače

Mulčovač FRO 280
pro agregaci
vpředu i vzadu
a hydraulickým
stranovým posuvem

KOMPLETNÍ
NABÍDKA
ROBUSTNÍCH A
SPOLEHLIVÝCH
MULČOVAČŮ

Univerzální mulčovač na plochy i okraje polí a cest. **FHP** se záběry 1,55 m, 1,85 m a 2,0 m a **FHP plus** se záběry 2,0 m, 2,3 m a 2,5 m. Stranový posuv, náklon - 60° / + 90° a výběr pracovních nástrojů zaručuje jeho využitelnost.

Mulčovače **FRO/FRD** jsou modely pro agregaci vpředu i vzadu a jsou tedy i vhodné pro kombinaci s mulčovači **FHP plus**. Stačí jen vybrat pracovní záběr a za jak silný traktor je stroj určen. Dle požadovaného využití zvolíme pracovní orgány.

Mulčovač **FXN** je robustní a jednoduché provedení pro agregaci za traktorem. Vyznačuje se velkým řezným průměrem, vysokou řeznou rychlostí a tím velkou průchodností mulčovaného materiálu ve vysoké kvalitě mulčování a distribuce mulčovaného materiálu.

Mulčovače



Komu stačí agregace za traktor, záběr 2,35 m, 2,8 m případně 3,2 m s hydraulickým stranovým posuvem, volí **mulčovač FRH**. Robustní provedení pro výkony traktorů do 105 kW zaručuje dlouhý bezproblémový provoz.

Mulčovač **FXZ** je konstrukčně nejrobustnější mulčovač ze sortimentu určený za traktory do 180 kW. Vysoká řezná rychlost a větší počet nožů na metr záběru je základem pro výslednou kvalitu mulčování čemuž napomáhá vysoký ventilační účinek.

Potřebujete-li velký plošný výkon mulčování padne volba na **mulčovač FFX** v hydraulicky sklopném provedení s pracovními záběry 5,6 m nebo 6,4 m. Dle převažujícího využití je možno zvolit opěrná kola nebo opěrný válec a zvolit optimální pracovní orgány.

Hydraulický stranový posuv

Modely mulčovačů **FRO**, **FRH** a **FRD** jsou standardně vybaveny hydraulickým stranovým posuvem, který činí 50 cm, což zvyšuje využitelnost těchto strojů.



NAPÍNÁNÍ BTS



Napínání řemenů BTS

Napínání řemenů automatickým mechanismem BTS zajistí konstantní napnutí řemenů a tím snižuje náročnost údržby a prodlužuje jejich životnost.



Mulčovač **FXZ 400** je standardně vybaven vložkou pláště, protiostrím, výkyvnými opěrnými koly a převodovkou pro agregaci s traktory do 180 kW.



KLADIVA

NOŽE



Nastavení kopírování stroje

Dle požadovaného způsobu využití mulčovače lze zvolit opěrná výkyvná kola nebo opěrný válec jehož poloha v blízkosti rotoru zajišťuje jeho samočištění.



Rotor

Rotor lze osadit různými pracovními nástroji z nichž nejčastějšími jsou kladiva nebo Y-nože. Na stejném rotoru jsou zmíněné nástroje zaměnitelné.



Protiostrí, vložka pláště ochrana

Vysoká životnost, kvalita mulčování a bezpečnost je zajištěna klapkami proti odletujícímu materiálu, protiostrím (volitelně), vnitřní vložka pláště (volitelně).

Popis	Model	Pracovní záběr (m)	Požadovaný příkon (CV)	Specifikace
Mulčovače pro komunál, sady a vinice	FM - FHS	0,90 až 2,30	50 až 80	Y - nože nebo kladiva / opěrný válec
Mulčovače plošné univerzální	FRO - FRH - FRD	2,30 až 3,20	140 až 160	Y - nože nebo kladiva / opěrný válec
Mulčovače polní	FXN	1,95 až 3,20	50 až 105	Y - nože nebo kladiva / opěrný válec nebo opěrná kola
Mulčovače polní	FXZ	3,2 až 4,00	100 až 180	Y - nože nebo kladiva / opěrná kola STD, válec volitelně
Mulčovače polní	FXF	5,6 až 6,40	100 až 180	Y - nože nebo kladiva / opěrný válec STD, kola volitelně
Mulčovače výsuvné / výkyvné	FHP / FHP plus	1,55 až 2,30	130 až 180	Y - nože nebo kladiva / opěrný válec

iM FARMING

smart efficient easy FARMING

Systemy precizního zemědělství

IsoMatch Tellus a IsoMatch Tellus GO



ISOMATCH TELLUS GO
PRECIZNÍ ZEMĚDĚLSTVÍ PRO KAŽDÉHO
CERTIFIKOVÁNO AEF



ISOMATCH TELLUS
DVĚ DOTYKOVÉ
OBRAZOVKY
ZAJISTÍ VÝJIMEČNÝ
KOMFORT PŘI PRÁCI
A SLEDOVÁNÍ FUNKCÍ
STROJE



Ovládání sekcí (TC-SC)

Dokáže ovládat až 24 sekcí
(postřikovač, rozmetadlo, secí stroj).

Exkluzivně

**Záběr
12 až 54 m**



V CELÉM PRACOVNÍM ZÁBĚRU 48 M SEKCE PO 2 METRECH
REDUKCE PRACOVNÍHO ZÁBĚRU 4 SEKCE PO 2 METRECH Z OBOU STRÁN
REDUKCE PRACOVNÍHO ZÁBĚRU 3 SEKCE PO DVOU METRECH Z PRAVÉ STRANY
Exkluzivně: shodně jako u postřikovačů sekce z jedné strany na druhou

PŘÍKLADY VYPÍNÁNÍ JEDNOTLIVÝCH SEKCI PŘI APLIKACI
NA ČLENITÝCH OKRAJÍCH POLÍ



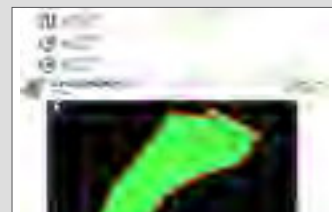
Variabilní dávka (TC-GEO)

Správná dávka na
správném místě je cíl.



Pohyb po pozemku (TC-BAS)

Přehled o pohybu stroje
vede k optimalizaci jeho
pohybu.



ANTÉNA DGPS



ISOMATCH GLOBAL

NAVĚDĚCÍ
SVĚTLNÁ LIŠTA



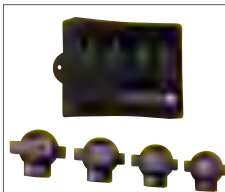
iM INLINE

KAMERA PŘIPOJENÁ
K TERMINÁLU TELLUS



ISOMATCH EYE

MOŽNOST PŘIPOJENÍ
AŽ 4 KAMER



MULTI EYE

PŘIPOJENÍ K INTERNETU
WIFI ADAPTÉREM



ISOMATCH WIRELESS

součást
dodávky
terminálu
TELLUS

iM Ready

MŮJ STROJ JE ISOBUS



Stroje odpovídající normě ISO 11783 připojíme k ovládacímu terminálu v traktoru, který stroj rozpozná a ihned je obsluha schopna tento stroj ovládat, a sledovat jeho funkce. Jeden terminál, stejná logika intuitivního ovládání pro jakýkoli ISOBUS stroj.

iM inControl

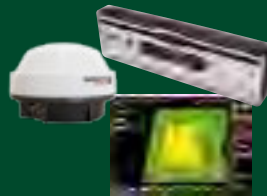
JEDEN ISOBUS TERMINÁL PRO OVLÁDÁNÍ
JAKÉHOKOLI ISOBUS STROJE



ISOBUS kompatibilní terminály Tellus GO a IsoMatch Tellus umožňují ovládat jakýkoli ISOBUS kompatibilní stroj. Jednoduché ovládání díky grafickému rozhraní a dotyková obrazovka činí z ovládání snadnou záležitostí.

iM Global

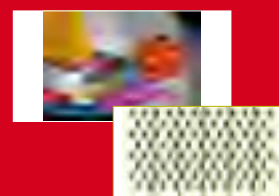
PŘIPRAVEN PRO SYSTÉMY PRECIZNÍHO
ZEMĚDĚLSTVÍ



Precizní zemědělství (automatická redukce záběru, eliminace překrytí, variabilní dávkování, sledování funkcí stroje) stačí jen aktivovat GEO moduly pro terminál a připojený stroj a připojit signál polohy (DGPS nebo RTK).

iM Intelligent

INTELEKTUÁLNÍ STROJ
PRO JEŠTĚ VĚTŠÍ PŘESNOST



Sofistikované aplikace zvyšují užité vlastnosti připojených ISOBUS strojů a zejména pak usnadňují obsluhu ovládání a nastavení parametrů práce. Synchronizovaný spon přesného setí, rozmetací tabulky, hlasové ovládání či vzdálený přístup servisu.

Aplikace volně k dispozici

IsoMatch Tellus

Auto Set App včetně GEOpoint Nastavení vašeho GEO rozmetadla jedním kliknutím

GEOpoint (bod zahájení a ukončení aplikace)

AutoSet App automaticky nastaví optimální bod otevření / zavření hradítka na souvratí v závislosti na typu hnojiva a pracovního záběru.

OnTime App Zvyšuje vaši produktivitu při práci

IsoMatch OnTime zpracovává 3 důležité informace o prováděné práci:

- Čas, kdy bude práce na pozemku dokončena
- Zbývající plocha, která má být dokončena
- Indikace produktivity práce

OnTime napomáhá farmáři optimalizovat své logistické náklady tím, že se zamezí zbytečným přejezdům a ztrátovým časům případně načasování tankování.

IsoMatch Simulator E-vzdělávání dostupné pro všechny

Představení a seznámení se s funkcemi ovládání **ISOBUS** terminálu **Tellus**, **ISOBUS** strojů i precizního zemědělství.

- **E- vzdělávání** dostupné pro prodejce, servis i uživatele strojů
- **Samovzdělávání** prostřednictvím psaných informací a instruktážních videí
- Ke stažení do vašeho PC

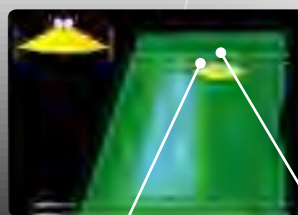
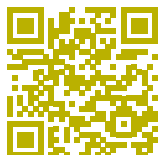


Kalkulátor úspor

Spočítejte si potenciál úspor v závislosti na vašich podmínkách na: cz.kverneland.com/iM-FARMING

Více informací

cz.kverneland.com/iM-FARMING



Optimální bod, při kterém má být **zahájeno** rozmetání, aby nedocházelo ke zbytečnému překrytí nebo vynechání aplikace hnojiva.



Optimální bod, při kterém má být **ukončeno** rozmetání, aby nedocházelo ke zbytečnému překrytí nebo vynechání aplikace hnojiva.

NOVINKA
ZVÝŠENÍ
PŘESNOSTI DÍKY
URČENÍ BODU
GEOpoint.



Oceněno stříbrnou
medailí na výstavě
Agritechnika 2013



Originální náhradní díly



Diamantově tvrdé jádro odhrcovacích desek Kverneland.



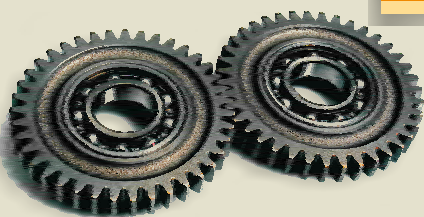
U nás považujeme prodej nového stroje za začátek dlouhodobého partnerství. Proto Vás budeme podporovat dodávkami kvalitních originálních dílů a technickým servisem tak, aby Váš stroj pracoval optimálně. **Důvěřujte – zůstaňte originální.**

Opotřebitelné díly pro pluhu a podmiítače jsou tepelně zpracované unikátním procesem Kverneland pro dlouhou životnost.



Hledejte šipku – záruku originálních náhradních dílů Kverneland.

Náhradní díly Kverneland jsou navrženy tak, aby splňovaly požadavky konkrétního stroje na optimální výkonnost, dlouhou životnost a ekonomický provoz. Vysoký standard kvality náhradních dílů Kverneland umožňuje používání inovativních metod a patentovaných procesů při výrobě náhradních dílů.



Kverneland zajišťuje rychlý servis s použitím originálních náhradních dílů.



Vždy používejte originální nože. Je to záruka kvalitního řezu a dlouhé životnosti.



6 nebo 8 lopatek na plochem kotouči zajišťuje akcelerační způsob rozmetání, čímž se snižuje opotřebení rozmetacího ústrojí. Rozhazujte přesně a dlouho s originálními lopatkami.

Knock-on | Nový systém opotřebitelných dílů na podmiítačích Kverneland. Funguje na principu klínového spojení držáku a pracovního orgánu, kdy místo spoje je chráněné výstupkem na pracovním orgánu. Výměna opotřebení dílu, to je jen několik úderů kladiva... například podmiítač CLC o záběru 3 m s 11 slupicemi je tak „přezutý“ za 2 minuty! Šetříte náklady díky rychlé výměně, možnosti volby správného dílu podle hloubky a způsobu zpracování půdy.

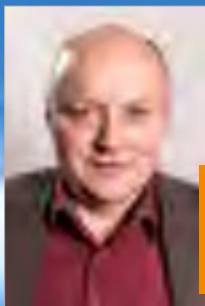


Systém Knock-on je nyní použitý i na pluhu. Díky důmyslné konstrukci, kdy půda ulpívající v dutinách chrání díly před vysokým opotřebením, je tento systém velmi zajímavý. Snadná a rychlá výměna bez šroubů, dobré vnikání do půdy a dlouhá životnost – to jsou hlavní výhody tohoto systému.



Obchodní tým Kverneland

Fér jednání, dokonalý servis a opravdové partnerství



Ing. JIŘÍ ZIKMUND

jednatel
☎ +420 311 636 766
✉ jiri.zikmund@kverneland.cz



Ing. TOMÁŠ ZIKMUND

výkonný ředitel
☎ +420 311 636 766
✉ tomas.zikmund@kverneland.cz



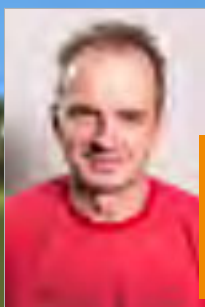
Ing. DAVID DVOŘÁK

obchodní ředitel
☎ +420 602 235 504
✉ david.dvorak@kverneland.cz



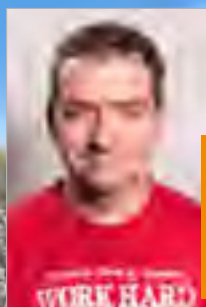
MARTIN BUDÍN

produktový manažer
stroje pro sklizeň píce
☎ +420 602 582 584
✉ martin.budin@kverneland.cz



Ing. PAVEL DVOŘÁK

produktový manažer
stroje na ochranu a výživu rostlin,
přesné sečí stroje a mulčovače
☎ +420 602 158 154
✉ pavel.dvorak@kverneland.cz



ANTONÍN KRÁTKÝ, DiS.

produktový manažer
pluhy, stroje na zpracování půdy
a sečí kombinace
☎ +420 602 235 505
✉ antonin.kratky@kverneland.cz



Ing. RADOVAN MALÝ

produktový manažer
sečí stroje do mulče
☎ +420 602 235 503
✉ radovan.maly@kverneland.cz



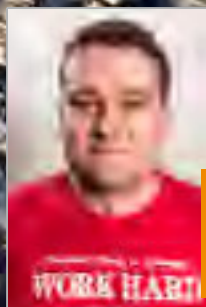
VLADIMÍR PRŮCHA

produktový manažer
stroje pro sklizeň píce
☎ +420 602 158 155
✉ vladimir.prucha@kverneland.cz



VLASTIMIL KRÁL

vedoucí skladu náhradních dílů
☎ +420 606 624 356
✉ vlastimil.kral@kverneland.cz



OTA BARTOŠ

vedoucí logistiky
☎ +420 724 704 642
✉ ota.bartos@kverneland.cz

KVERNELAND GROUP CZECH s.r.o.

Košťálkova 1527 • 266 01 Beroun

+420 311 636 766

info@kverneland.cz

www.kverneland.cz



VÁŠ AUTORIZOVANÝ PRODEJCE KVERNELAND



NOVÝ MAGAZÍN PRO PŘÍZNIVCE ZNAČKY KVERNELAND