

AKČNÍ NABÍDKA 2017
STROJE PRO SKLIZEŇ PÍCNIN
LISY A BALIČKY
ROZDRUŽOVAČE

 **Kverneland**

**OBJEVTE S NÁMI
SVĚT TRÁVY
ZA VÝHODNÉ CENY**



SVĚT TRÁVY



Kombinace žacích strojů „MOTÝL“ je velice oblíbená pro svou kompaktnost, obratnost na členitých pozemcích, nízké nároky na traktor a vysoké výkony.

Změna předpětí

Nadlehčovací pružiny ovládané hydraulikou přímo z kabiny traktoru, rychlá reakce na změnu terénu. Transportní poloha v úhlu 100° až 125° dle typu vzadu neseného žacího stroje, malá přepravní šířka a nezměněné těžiště.



Odpružení Super Float

Žací stroje Kverneland používají k nadlehčování a kopírování jak hydropneumatiky tak i pružin u čelně nesených strojů v kombinaci s paraleogramem. Tyto systémy zaručují rychlou reakci na zvlnění terénu a velkou volnost výkyvu žací jednotky. To vše zajistí ochranu proti poškození nárazem na překážku.



U všech žacích strojů Kverneland je použita žací lišta nízkého profilu svařená z ocelových nosníků dvojité překrytých. Ozubená kola velkého průměru mají speciální soudkovité ozubení a vždy mají v záběru tři zuby. Velký objem olejové náplně zajišťuje optimální pracovní teplotu. Ochrana celé lišty je znásobena ochrannými plazy, které zároveň chrání kulaté disky znemožňující poškození kameny.



Patentovaný systém kondicionéru SEMI SWING

Pracuje na principu odstředivé síly. Kovový V prst je uložen v 1/3 délky a do pracovní polohy se uvede až rotací. Při nárazu na cizí předmět se sklopí dozadu a následně se vrátí zpět.



Rychlá demontáž

Systém uložení žacích nožů PROFIT umožní snadnou a hlavně rychlou výměnu opotřebených nožů bez nutnosti použití montážního náradí. Zároveň chrání nože tím, že dovolí jejich volné protočení mezi diskem a plazem při nárazu na kámen.

TYP	CZK
TA 2624 M	180 000
TA 2628 M	190 000
TA 2828 M	240 000
TA 2832 M	250 000
TA 2836 M	265 000
TA 5087 M	520 000
TA 3132 MT	345 000
TA 3632 FT	345 000
TA 5090 MT	995 000

AKČNÍ NABÍDKA *





Převodovka

pro noční řádkování zpomalí chod obraceče a vytvoří řádek píce mezi jednotlivými rotory.



Změnou uložení náprav

pod rotory lze nastavit sklon celého obraceče a tím optimalizovat obrazec rozprostření.



Pastorky

talířového soukolí jsou uloženy v ložiskách z obou stran. To zabrání poškození vlivem přeskočení ozubení. Jsou mazány olejem.



Obraceče

Kverneland jsou standardně osazovány tlumiči rážů s nastavitelnou intenzitou útlumu. To zajistí klidný chod i při velkém množství pokosené hmoty.

Uzavřené převodové skříně

s talířovým soukolím v olejové lázni vykazují velmi dlouhou životnost a nemají žádné nároky na údržbu.



Prsty

o průměru 11 mm s pětinasobným vlnutím průměru 80 mm jsou upevněny na plochých ramenech rotoru patentovaným systémem OPTISET.



Kloubové spojení HEXALINK

umožní složení ramen v úhlu až 180° bez rizika poškození. To výrazně zvýší kompaktnost stroje pro přepravu nebo uskladnění.



Převodové skříně

jsou shora celou dosedací plochou spojeny s rámem stroje obdélníkového průřezu. Zespoda jsou k nim přišroubována plochá ramena prstů vyztužená talířem velkého průměru.



Rámy všech obracečů Kverneland jsou svařeny ze dvou ocelových profilů „U“ tvořících obdélníkový průřez a navíc vnitřně vyztuženy přepážkami. Povrchovou ochranu zajišťuje práškově nanášená barva, která má po následném vypálení vlastnost smaltu.



TYP	CZK
TA 8452	145 000
TA 8460	190 000
TA 8576	255 000
AKČNÍ NABÍDKA *	



AKČNÍ NABÍDKA SHRNOVAČE

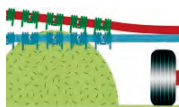


Otočením páky

pod rotorem natočíme vačkovou dráhu kladek ovládajících ramena tak, aby docházelo ke zvedání ramen ve správné pozici v závislosti na množství hmoty.

Tangenciálně

uložená a jednou zalomená shrnovací ramena tvarují řádek vždy optimálně nezávisle na kvalitě shrnované píče a nerovnostech pozemku.



Patentované DUO PRSTY

tzv. rozkročené prsty mají rozteč spodních konců stejnou jako je vzdálenost mezi dráty dvou sousedních prstů. Je to systém dvouřadého uchopení shrnované píče zaručující čisté shrnutí.



Kopírovací kolečko

na tříbodovém závěsu stroje zdokonalí kopírování tím, že shrnovač bude nezávislý na poloze traktoru. Třetí bod musí být na volno.



Pojzdová kola



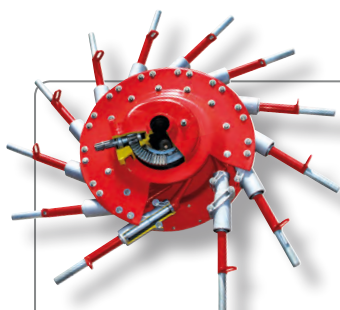
u shrnovačů s podvozkem jsou říditelná. Tím se zlepší manévrovatelnost na souvratích nebo při parkování stroje.

Rámy patentovaného systému TERALINK

jsou na spodní straně proříznuté. Tento podélný otvor umožní torzní kroucení rámu a tím přizpůsobování se terénu. Zároveň však nesníží tuhost rámu.

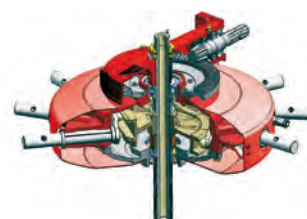
Systém TERALINK

se nejlépe osvědčil s podvozkem QUATRO. Ten má trojúhelníkový půdorys, na přední nápravě má dvě kolečka vedle sebe. Tím se dosáhlo co možná nejtěsnější vzdálenost shrnovacích prstů od kopírovacích koleček.



PRO LINE

Shrnovače Kverneland jsou navrhovány tak, aby si každý mohl zvolit stroj, který vyhovuje právě jeho požadavkům. Proto jsou shrnovače osazovány jak převodovkami COMPACT LINE s talířovým soukolím mazaným tukem a kulisovou dráhou v olejové lázni, tak převodovkami PRO LINE se soukolím v oleji a kulisovou dráhou mazanou tukem.



COMPACT LINE

TYP	CZK
TA 9443	155 000
TA 9472 C	340 000
TA 9471 S EVO	340 000
TA 9471 S VARIO	370 000
AKČNÍ NABÍDKA *	



Sběrač šířky 2,2 metru

s 5 řadami prstů je poháněn řetězy z obou stran, rovněž kladky, které ovládají nosníky s prsty, jsou vedeny v kulisových drahách z obou stran. Toto Kvernelandem patentované řešení spolu s malým průměrem sběrače je spolehlivé i při sbírání maximálního množství píce.



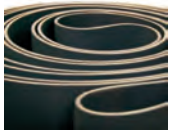
Vstupní kanál lisu

je u všech typů lisů osazen protlačovacím transportním rotorem s hroty přivařenými po celém obvodu. Lisy mohou být bez řezacího ústrojí nebo s řezáním SUPERCUT se 14 nebo 25 jednotlivě jištěnými noži a dosahovat tak délku řezanky 70 nebo 40 mm.



Pět lisovacích pásů

u variabilních lisů Kverneland každý o šířce 220 mm pokryje 92% plochy obvodu balíku. Pásky jsou z 8m silné třívrstvé gumy proložené s 2 vrstvami plátna. Povrch pásů je zdrsněn pro bezproblémové roztočení píce při tvorbě jádra balíku.



Uvolnění vstupního kanálu

Pro rychlé a snadné uvolnění v případě ucpání píce slouží u lisů Kverneland hydraulicky odklopné dno ovládané pohodlně ze sedadla traktoru.

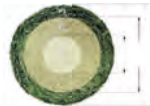
Vyhazovací rampa

Pro odkulení hotového balíku mimo dosah vrat zadní výklopné poloviny lisovací komory slouží vyhazovací rampa. Ta usnadní obsluhu lisu práci a čas, protože není nutné couvnout vždy před vyklopením hotového balíku.



Pilotbox

U variabilních lisů Kverneland je možno pomocí pilotboxu v kabině traktoru nastavit 3 různé hustoty slisování ve 3 různých průměrech v rámci jediného balíku. A tak můžete plně využít všestrannost těchto lisů pro práci se senem, slámou i senáží.

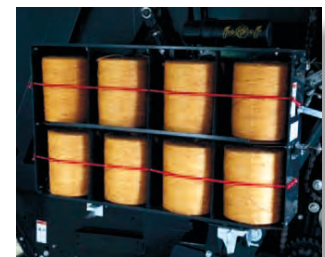


Vázání do sítě

je u lisů Kverneland připraveno pro použití rolí sítě šířky 130 cm a náviny až 4000 m. Spirálový váleček potom odvíjející se síť roztáhne tak, že překryje hrany balíku.



U lisů Kverneland můžete zvolit jak vázání do provázku tak obalování sítí. Vkládání cívky sítě je snadné díky nízko uloženému výklopnému hřídeli, na kterou cívku lehce nasunete bez nutnosti vystupovat na stroj po schůdkách a plošinách. Nasazenou síť pak už jen stačí přetáhnout přes spirálový váleček mezi dva vkládací gumové válce, o vše ostatní se už postará vázání POWERBIND.



TYP	CZK
TA 6250 SC 14N	750 000
TA 6716 SC 14N	870 000
AKČNÍ NABÍDKA *	





Strečová fólie

je umístěna buď v pevném držáku, nebo v satelitním rameni. Je možno zvolit fólii šířky 500 mm nebo 750 mm s nastavitelným předpětím. To má vliv na slepení jednotlivých vrstev a vzduchovou nepropustnost.



Nesené i návěsné baličky

mohou být vybaveny překlápěčem balíků pro šetrné překlopení balíku na základnu. U návěsných baliček je možno zvýšit stabilitu stroje otočením kola podvozku vně nápravy bez použití nářadí.



Ovládání

U baliček Kverneland je možno použít více variant ovládání. Jednoduché a spolehlivé mechanické pomocí bovdenů, elektrické pomocí joysticku, terminálem s poloautomatickým nebo automatickým provozem nebo dálkovým ovladačem výhodným hlavně u neseného stacionárního provedení.



Balení

U většiny typů baliček je standardně dodáván automatický systém uchycení a odstřížení fólie. Cívka s fólií je po naložení dalšího balíku samonakládacím ramenem připravena okamžitě zahájit proces ovíjení.



Balící stůl

je tvořen dvěma poháněnými válci a čtyřmi zdrsňenými pásy pro bezproblémové roztočení balíku. Balík je na stole vystředěn dvěma plastovými kužely.



TYP	CZK
TA 7730	285 000
AKČNÍ NABÍDKA *	





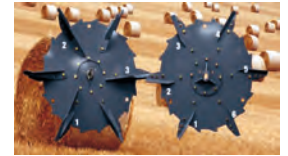
Ovládání

Ovládat rozdrůžovače Kverneland je možno mechanicky pomocí bovdenů odolných proti poškození nebo komfortně pomocí elektronického pilotboxu propojeného s kabinou traktoru jediným kabelem.



Typy rozdrůžovačů

vybavené otočnou metací koncovkou v rozsahu 280° se výborně hodí pro plošné zastýlání. Naopak v případě potřeby zakládání do žlabů lze třikrát ohnutou metací koncovkou foukat krmivo přes boční skluz přímo na požadované místo.



Metací kolo

o průměru 1600 mm je osazeno 6 rozměrnými metacími lopatkami. Ty zajistí dopravu materiálu až do vzdálenosti 25 m a rovněž vytvoří takový ventilační efekt, který zabrání ucpání metací koncovky.



Rozdrůžovací válec

Vodorovně uložený rozdrůžovací válec je po obvodu osazen trojúhelníkovými noži střídavě vyhnutými vpravo a vlevo pro intenzivní nařezání – rozdrůžení i velmi ztuhlého materiálu.

Dno zásobníku

je vybaveno řetězovým dopravníkem poháněným hydromotorem s plynulou změnou rychlosti posunu a s možností změny směru vpřed a vzad.



Pro naložení hmoty

do zásobníků rozdrůžovačů Kverneland není nutné použít další traktor s čelním nakladačem nebo manipulátor. Jednoduše sklopte zadní nakládací vrata a nacouváte jimi pod balík. Tento postup můžete opakovat až 3krát, nakonec zadní vrata zavřete pomocí hydrauliky.



Pohon

rozdrůžovacího válce je řešen pomocí násobného klínového řemenu napínaného šroubovým napínákem. To umožní proklouznutí a zastavení válce v případě vniknutí překážky a zabrání poškození stroje.

Dvourychlostní převodovka

Aby nedocházelo k vyhazování steliva nebo krmiva z požadovaného prostoru proudem vzduchu je u některých typů rozdrůžovačů montována dvourychlostní převodovka metacího kola.

Ovládání plnicího válce

Elektrickým motorem ovládaný hřeben systému DFCS zadržuje balík v prostoru těsně před rozdrůžovacím válcem. To zajišťuje kontinuální odběr rozdrůžované hmoty a její bezproblémové vyskladnění bez rizika zahlcení stroje.



DRUM FEED CONTROL SYSTEM

ZAPNUTO

VYPNUTO



TYP	CZK
TA 853 PRO	465 000
TA 856 PRO	580 000
AKČNÍ NABÍDKA *	





Vladimír Průcha
+420 602 158 155
vladimir.prucha@kverneland.cz

Martin Budín
+420 602 582 584
martin.budin@kverneland.cz