

**BW**

2100-2400-2600-  
2250-2850



## Fasciatori per rotoballe



*My way of Farming!*



# DAI VALORE AL FORAGGIO

*My way of Farming!*







Lavorare il terreno, condurre l'azienda e stare immerso nella natura: l'agricoltura è un modo di vivere e, nonostante sia duro a volte, non ci si stanca mai delle giornate passate e prendersi cura dei campi e degli animali. Lo sviluppo aziendale avviene cercando di mantenere integra questa filosofia e seguendo una strategia appropriata.

Il futuro si crea combinando l'artigianalità propria del mestiere con la tecnologia fornita dalla miglior attrezzatura. Continuamente vengono ricercate nuove opportunità adottando un approccio innovativo. Il lavoro è impostato sulla crescita di ottime colture in campo e bestiame che ricevono solo il meglio. L'azienda riflette cuore e anima messa in quello che si fa.

L'agricoltura è passione, sviluppo e crescita: personale, del modo di pensare, delle colture e dell'azienda.







# FASCIATORI A PIATTAFORMA GIREVOLE

*My way of Farming!*



## **Vicon BW 2100**

Fasciatore portato a piattaforma girevole. Dimensione max balla: 1,20x1,50 m



## **Vicon BW 2400**

Fasciatore trainato a piattaforma girevole. Dimensione max balla: 1,20x1,50 m



## **Vicon BW 2600**

Fasciatore trainato a piattaforma girevole. Dimensione max balla: 1,20x1,50 m



# Fasciatori a piattaforma girevole

## *Gestione semplice*



**“Assicura la massima qualità dell'insilato”**

### Posizionamento ribassato della piattaforma girevole

La rotazione della balla è assicurata, anche in condizioni difficili, da due ampi rulli a rotazione attiva. La balla è trasportata su 4 cinghie senza fine per un'applicazione omogenea del film e l'eliminazione del rischio di danneggiamento. I due rulli conici di supporto verticali mantengono la balla in posizione centrale durante la fasciatura.



Dispositivo idraulico di taglio del film

Ribaltatore della balla in scarico

### Semplice cambio della bobina di film

Con i dispositivi di prestiramento Vicon cambiare la bobina del film è semplice e rapido. La bobina ultimata è rilasciata azionando una leva. Quando quella nuova è in posizione, riazionando la leva si ottiene nuovamente e istantaneamente il blocco del film.

Grazie al design a basso profilo in tutti i fasciatori Vicon, il cambio della bobina non richiede un sollevamento elevato.

### Dispositivo idraulico per il taglio del film

Tutti i fasciatori a piattaforma girevole Vicon montano il dispositivo idraulico di taglio e rilascio del film. L'operazione completamente automatica assicura affidabilità continuativa per la fasciatura di migliaia di balle.



## Fasciatori a piattaforma girevole

### *Caratteristiche*



*I fasciatori Vicon sono progettati per fornire al foraggio una fasciatura tempestiva ed accurata. Investire in un fasciatore Vicon significa garanzia di ottimo lavoro e costi contenuti.*

**“Fasciatura rapida  
con il DuoWrap”**



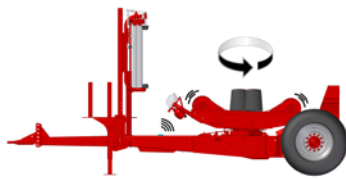
#### **DuoWrap per fasciatori a piattaforma girevole**

##### **DuoWrap**

Il dispositivo di prestiramento DuoWrap è caratterizzato dal dispenser a doppia bobina di film. Il sistema garantisce fino al 50% in più di velocità se comparato a sistemi convenzionali con una sola bobina. In più, il rischio di rottura del film è ridotto. Con una sovrapposizione del 66% degli strati di film durante l'applicazione, il DuoWrap copre uniformemente la palla senza increspature del film.

Di serie, la velocità di rotazione della piattaforma può essere variata tramite leva per poter fasciare con una bobina sola mantenendo la giusta sovrapposizione tra strati.





OptiSpeed

“**Fasciatura rapida**  
– carico semplice  
grazie alla  
piattaforma  
ribassata”

### High Speed Pack (HSP)\*

L'High Speed Pack (HSP) permette ai fasciatori a piattaforma girevole, nelle migliori condizioni di lavoro, di raggiungere la produttività di quelli a satelliti ad un costo ragionevole.

L'HSP è la combinazione di due tecnologie. La prima, il DuoWrap, che permette di fasciare con due bobine contemporaneamente con una sovrapposizione degli strati del 66% per ridurre i tempi di lavoro di 1/3. La seconda, chiamata OptiSpeed, che permette il controllo elettronico della velocità di rotazione della piattaforma.

L'OptiSpeed ottimizza la velocità di rotazione della piattaforma per permettere sempre il raggiungimento della massima velocità possibile in tutte le condizioni di lavoro.

\*L'HSP è disponibile per il modello portato BW2100C e quello trainato BW2600C.

### Scarico delicato

L'ampio spazio tra le ruote ha permesso di progettare una piattaforma con un posizionamento ultrabasso. Per scaricare la palla il più delicatamente possibile, ad essa è permesso di inclinarsi finché non tocca il suolo. Questo riduce le possibilità di danneggiare il film ed elimina la necessità di un dispositivo per l'attenuazione del salto.



I fasciatori a piattaforma girevole Vicon possono montare un kit di ribaltamento sul lato piatto delle balle allo scarico.



Il design ultrabasso della macchina assicura uno scarico rapido e delicato.





## Fasciatore a piattaforma girevole ***Portato***

### **Fasciare vicino allo stoccaggio delle balle**

La serie di fasciatori portati Vicon BW2100 è ideale per fasciature sul posto. Può essere agganciato sia sul retro, sia di fronte al trattore. Con l'aggiunta dell'accessorio di supporto allo stazionamento opera anche come macchina indipendente azionata da un comando esterno.





Il contatore per il numero di balle e di strati di film applicati è di serie, mentre il sensore di rottura del film è a richiesta.



Il BW2100C offre una gestione completamente automatizzata con il terminale di controllo e il telecomando per azionamento a distanza.



### Semplice gestione

Il Vicon BW2100 ha un computer di gestione che include un mini joystick per l'azionamento manuale. Una volta che il ciclo di fasciatura è avviato si conclude automaticamente. Quando avviene lo stop, bisogna solo premere un bottone per lo scarico.

### Controllo remoto per movimentazione agevolata

Disponibile a richiesta, un telecomando per la gestione a distanza permette di controllare le operazioni del fasciatore dal trattore usato per il carico delle balle. Un solo operatore controlla facilmente il processo di carico, fasciatura, scarico e stoccaggio.

- Basta sistemare la palla sul fasciatore, schiacciare il bottone d'avvio sul telecomando, e la fasciatura inizia
- Durante il ciclo automatico si può sistemare la palla rimossa e prepararne un'altra per il carico
- Una volta terminato il ciclo di fasciatura, schiacciando nuovamente il bottone d'avvio, la palla è scaricata e la piattaforma è pronta a ricevere un'altra palla

## “Telecomando per la gestione a distanza a richiesta

– per una grande manovrabilità agevolata”



Il contatore delle balle e dei giri della piattaforma è di serie.



In grado di accogliere balle fino a 1.200 kg di peso.





## Fasciatore a piattaforma girevole trainato *Progeta per trattori di bassa potenza*

### **Efficace e semplice da operare**

Il Vicon BW2400 è un fasciatore trainato per trattori di bassa potenza. La macchina è semplice da utilizzare; anche la versione meccanica offre la gestione automatica del taglio del film.

### **Design intelligente per il massimo trasferimento di peso**

Il design intelligente del telaio, con i supporti delle ruote estendibili sul lato destro, permette un incremento della larghezza d'appoggio per la massima stabilità di carico. Il braccio di carico idraulico è posizionato a destra e può gestire balle con diametri compresi tra 1,20 m e 1,50 m.



Il braccio di carico idraulico con un'ampia apertura verso il basso facilita il carico rapido della balla.





Nel passaggio tra strada e lavoro, il braccio di carico aiuta il posizionamento della ruota spingendo verso il suolo e alzando l'attrezzo.

“**Assicura la massima qualità all'insilato**”

Per avere una larghezza di trasporto ridotta, la ruota a destra è ruotata verso l'interno dell'assale.



Piattaforma con due rulli a rotazione attiva pensati per la massima stabilità della balla e rotazione regolare e uniforme.







## Fasciatore a piattaforma girevole ***per uso intensivo – La scelta professionale***

*Il fasciatore trainato a piattaforma girevole Vicon BW2600 è ideale per usi intensivi. È pensato per un'alta produttività anche con condizioni di lavoro avverse e terreni in pendenza. La macchina è robusta e può gestire balle dal peso fino a 1200 kg.*



“**Fasciatura**  
on the move”

Il sistema di carico facilita il trasferimento veloce della palla.



**Design a basso profilo**

Il Vicon BW2600 è progettato con un'altezza minima della piattaforma dal suolo grazie alle ruote all'attrezzo. Ciò fornisce una posizione di favore per il carico/scarico della palla. Meno strada da percorrere per il braccio garantisce rapidità di carico.

Il posizionamento basso della piattaforma permette velocità di rotazione maggiore.



Extra pesi a bilanciamento possono essere aggiunti sul lato sinistro dell'attrezzo per assicurare stabilità maggiore con balle molto pesanti.

**Fasciatura in movimento**

Il fasciatore BW2600 è disponibile con controllo semiautomatico tramite joystick o completamente automatico tramite terminale. Il design rinforzato permette di trasportare una seconda palla sul braccio di sollevamento mentre l'altra è fasciata. Così efficienza e produttività sono aumentate.



Assicura un rapido e delicato scarico in movimento senza bisogno di un dispositivo per attutire il salto.



Il braccio di carico con fine corsa e supporto interno registrabile permette di raccogliere la palla in movimento e caricarla.



# FASCIATORI A SATELLITI



*My way of Farming!*





**Vicon BW 2250**  
Fasciatore con satellite portato  
Dimensione mx balla: 1,20x1,50 m



**Vicon BW 2850**  
Fasciatore a satellite trainato  
Dimensione max balla: 1,20x1,50 m





## Fasciatore autocaricante *satellite*

### **Rotazione satellitare per massima produttività**

Il nuovo Vicon BW2250 è un fasciatore satellitare a bassa manutenzione per una fasciatura rapida ed efficiente. Visto che la balla ruota solo sul lato curvo, la velocità delle operazioni può essere notevolmente incrementata senza rischio di caduta. L'attrezzo può gestire balle dal diametro tra gli 1,20 m e i 1,50 m. Grazie al design compatto, la balla è posizionata molto vicina al trattore assicurando stabilità e distribuzione del peso per un uso anche con macchine di media potenza.

### **Fasciatura in movimento**

Il BW2250, grazie ai grandi rulli di supporto, permette all'operatore di fasciare in movimento mentre si procede verso un'altra balla o verso la zona di stoccaggio. La macchina fornisce un semplice e delicato autocaricamento. La balla è sollevata da terra da due rulli guida prima il satellite inizia ad applicare il film prestirato. Il sistema di fasciatura a satelliti è rapido ed accurato.



**Semplice cambio della bobina di film**

Con i dispositivi di prestiramento Vicon cambiare la bobina del film è semplice e rapido. La bobina ultimata è rilasciata azionando una leva. Quando quella nuova è in posizione, riazionando la leva si ottiene nuovamente e istantaneamente il blocco del film. Grazie al design a basso profilo di tutti i fasciatori Vicon, il cambio della bobina non richiede un sollevamento elevato.



Nuovo computer di controllo per la programmazione e comando dell'intero ciclo di fasciatura.

**Gestione semplice**

Il BW2250 è disponibile con un terminale di controllo completamente programmabile e completo di mini joystick per le principali funzioni. Il film è tagliato e trattenuto da un dispositivo idraulico, pronto per il ciclo seguente. Il rimpiazzo delle bobine di film è facilmente possibile da terra.

**Dispositivo idraulico per il taglio del film**

Le lame affilate e la forma a forbice assicurano un taglio perfetto del film da parte del dispositivo idraulico.

“**Auto-caricamento**  
Facile e delicato”



Solida guida per il satellite.



Dispositivo idraulico per il taglio del film.



Facile e delicato autocaricamento delle balle - la palla è sollevata dai rulli.



Il BW2250 ha un meccanismo automatico per caricare/scaricare delicatamente le balle.





## Fasciatore trainato a satelliti

### ***Riduzione dei tempi, massima produttività***

#### **Per professionisti**

Il Vicon BW2850 è ben equipaggiato per gli utilizzatori professionali che cercano una macchina semplice e che fornisca un'alta produzione. La distribuzione del peso e il timone di traino lo rendono forte e stabile permettendo la fasciatura in movimento mentre si raggiunge la palla successiva.

#### **La scelta dei contoterzisti**

Il Vicon BW2850 utilizza una semplice ed efficace guida ad ingranaggi per la rotazione dei satelliti che riduce l'usura e aumenta l'affidabilità. Il ciclo di fasciatura completamente automatizzato rende le cose semplici per l'operatore. Il terminale di controllo in cabina fornisce il massimo confort d'uso.

#### **Gestione delicata del film**

La versione del Vicon BW2850 C, controllata tramite terminale, permette un rallentamento/accelerazione progressiva della velocità di rotazione dei satelliti che assicura la riduzione degli strappi del film all'inizio del ciclo di fasciatura. Un sensore per l'arresto quando il film è finito è disponibile a richiesta. Dal terminale, l'operatore può anche selezionare se fasciare con uno o entrambi i satelliti.



**Fasciatore a satelliti**

La piattaforma del fasciatore ha 4 cinghie senza fine guidate da due rulli a movimento attivo che ruotano la palla senza rischio di danneggiamenti. I satelliti di prestiramento assicurano rapidità d'azione.

**Sollevamento delicato della palla**

Il sistema di carico non richiede che la palla sia sollevata perché la fa rotolare gentilmente sulla piattaforma che poi si gira in posizione orizzontale per permettere alla fasciatura di iniziare.

Il design in linea significa che le balle sono caricate/scaricate nella stessa direzione permettendo alla macchina di poter essere connessa ad un'imballatrice se necessario.



**Progettazione forte e durevole**

Il Vicon BW2850 è progettato per produttività elevata e con la possibilità di gestire anche le balle più pesanti, fino a 1400 kg di peso.



Rapido e delicato scarico della palla senza bisogno di attenuare il salto.



Il Vicon BW2850 può montare un kit per il ribaltamento della palla allo scarico.



I parafanghi proteggono la macchina da agenti esterni macchina e dei dispositivi di fasciatura.



# Tutto è *sotto controllo*



Focus 3.

## **Computer Control (C)**

I fasciatori a piattaforma girevole trainati sono equipaggiati con il nuovo monitor di controllo Focus III. Il nuovo computer di controllo (C) permette un ciclo di avvolgimento completamente automatizzato per un funzionamento ad alto rendimento senza stress durante le lunghe giornate di lavoro. Disponibile sia per la versione Single Wrap che per la versione High Speed Pack.



Tutti i modelli con computer sono dotati di un joystick elettronico compatto che può essere montato sul bracciolo del trattore, assicurando maneggevolezza ed ergonomia.



**Controllo Manuale (M)**

Le versioni a controllo manuale (M) sono controllate manualmente con teleflessibili. E' montato un contatore di balle e giri di fasciatura per il controllo preciso del numero di giri di film, così come il numero di balle lavorate. Standard il dispositivo di arresto automatico a fine film questo rende il fasciatore semi-automatico perchè arresterà automaticamente l'avvolgimento rispetto al numero pre-impostato di giri della tavola.



**Controllo Remoto (R)**

In opzione è disponibile il kit di controllo remoto. Grazie a questo kit si posiziona la palla sul fasciatore, si preme il tasto sul telecomando e si avvia il processo di fasciatura. Pertanto la palla avvolta viene espulsa e caricata una nuova per un nuovo processo.

L'operatore controlla l'intero processo di fasciatura, carico e scarico.

**Nuovo Computer di controllo (C)  
(fasciatori satellitari)**

BW2250 è disponibile con il nuovo computer di controllo completamente programmabile per le principali funzioni.





## Tradizione e moderna tecnologia sono combinate **Grazie all'offerta IsoMatch Precision Farming**

*Crediamo che la libertà di scelta sia importante e che l'agricoltura di precisione sia un approccio di crescita personale, del modo di pensare, delle colture e dell'azienda. La gamma di prodotti per l'agricoltura di precisione è innovativa e personalizzata, pensata per ciascuna visione e stile nel rispetto della tradizione del mestiere. Attrezzatura intelligente plasmata a ciascun personale modo di fare agricoltura. Oggi si può lavorare in modo intelligente, con più efficienza e semplicità per avere il massimo delle macchine e dalla colture, così come la riduzione di tempi e costi nell'uso di fertilizzanti, agrofarmaci e sementi.*

**NUOVO****NUOVO**

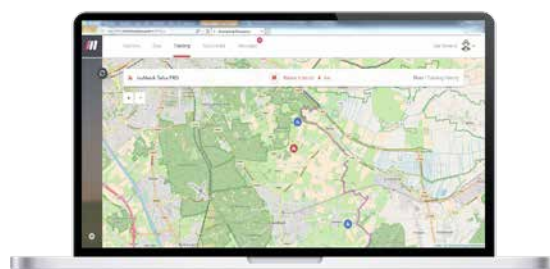
### **Un nuovo livello di confort**

Quando la guida del trattore è automatizzata tramite l'IsoMatch AutoDrive-E, si ha la possibilità di monitorare e gestire il lavoro in maniera semplice. Mentre l'efficienza del lavoro è aumentata e le sovrapposizioni sono eliminate, ci si può concentrare completamente sui risultati in campo (solo in accoppiamento con IsoMatch Tellus PRO).

### **Nuove opportunità con il sistema di gestione aziendale**

L'IsoMatch FarmCenter è il primo di una serie di soluzioni di telematica ed è un sistema di gestione della flotta per macchine ISOBUS dotate di IsoMatch Tellus PRO/GO. Che si voglia controllare la flotta, assegnare compiti da remoto o fare un'analisi dei dati di performance della macchina, l'IsoMatch FarmCenter lo permette tramite un'applicazione web che connette nel cloud attrezzatura, trattori e terminali per un flusso continuo di dati tutti insieme nello stesso posto.

Il terminale IsoMatch Tellus PRO da 12 pollici è un sistema di controllo all-in-one dalla cabina del trattore che include la possibilità della guida automatica. È il centro di connessione per tutte le macchine ISOBUS, in grado di gestire le applicazioni di agricoltura di precisione e gli input dei sistemi gestionali aziendali. Offre tutto quello di cui c'è bisogno per avere il massimo dalle macchine e colture, così come la riduzione dei costi legati al fertilizzante, agli agrofarmaci e alla semente tramite tecnologie come il controllo delle sezioni e della dose variabile. L'esclusiva funzionalità a doppio schermo permette di visualizzare e/o gestire due macchine e/o processi simultaneamente.

**NUOVO**



### Controllo macchina semplificato

L'IsoMatch Tellus GO è un terminale con schermo da 7 pollici sviluppato per la gestione delle macchine in maniera semplice. Si è in pieno controllo della macchina esattamente nella maniera desiderata. La macchina si imposta facilmente tramite i tasti sullo schermo da 7 pollici touch screen; per la gestione ottimale mentre si lavora si possono utilizzare i tasti fisici e il selettore a rotella. Lavorare con l'attrezzatura non è mai stato così semplice.

### La giusta soluzione per un risultato finale perfetto

Le funzioni IsoMatch GEOCONTROL includono gratuitamente la guida assistita e la gestione dati. È possibile estenderle aggiungendo il controllo delle sezioni e della dose variabile.



**“ Scopri nuove opportunità  
Scegli una filosofia personalizzata”**

**NUOVO**



#### IsoMatch Grip

Questo accessorio ausiliare ISOBUS è fatto per massimizzare il controllo e una coltivazione più efficiente. Estende l'operabilità a 44 ulteriori funzioni per macchina. È un accessorio unico sul mercato e mette infinite possibilità di gestione delle macchine nel palmo di una mano.

**NUOVO**



#### IsoMatch Global PRO

La nuova antenna IsoMatch Global PRO permette di essere collegati ad una ricezione RTK per una maggiore accuratezza nelle tue lavorazioni 2-3cm. L'antenna può essere utilizzata in combinazione con il software GEOCONTROL.

#### IsoMatch (Multi)Eye

Ai terminali IsoMatch si possono connettere fino a 4 videocamere che danno una panoramica completa della macchina per un controllo ottimizzato.



#### IsoMatch InLine

È la barra a indicatori luminosi per la guida assistita che include le informazioni sullo stato delle sezioni. Si possono gestire linee A-B con indicazioni sulla giusta posizione da mantenere.





## Ricambi originali e assistenza *Sono quello che rendono la macchina una Vicon*



*I ricambi originali Vicon sono pezzi importanti del DNA della macchina. Sono prodotti con le stesse specifiche di qualità e perciò garantiscono compatibilità e funzionamento per mantenere il ritmo di lavoro ad un passo ottimale. Le soluzioni alternative possono compromettere le prestazioni. Quelle originali Vicon sono a garanzia di un'esperienza autentica.*



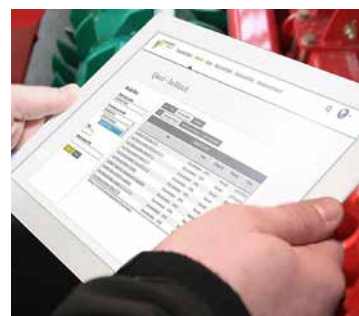
### **Lo specialista dei ricambi**

Il concessionario Vicon è sempre pronto per l'assistenza tecnica con parti di ricambio. È un partner affidabile che conosce ogni centimetro della macchina. Ha tutti i ricambi di cui hai bisogno e in più le strutture per servire al meglio la macchina.



### **Sempre disponibile**

Il tempo è denaro e l'esatto ricambio al momento giusto è cruciale! Il concessionario Vicon è aiutato da un'ampia rete distributiva per fornire il necessario al momento desiderato.



### **Accesso agevolato alle informazioni**

Documenti come la panoramica dei componenti della macchina e le informazioni tecniche sono disponibili attraverso il database online *Quest*.



# Caratteristiche Tecniche

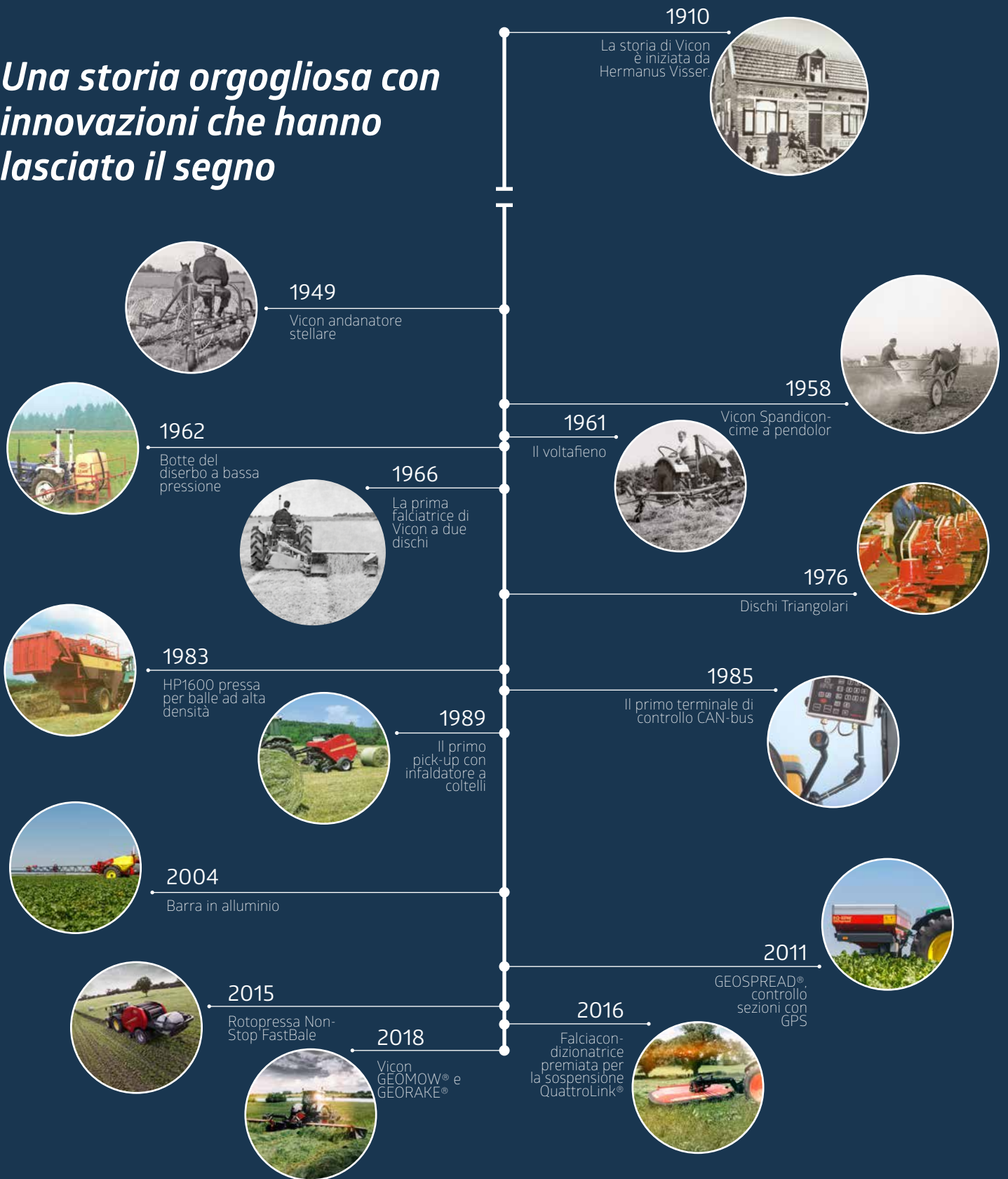
Modello	BW 2100	BW 2400	BW 2600	BW 2250	BW 2850
<b>Dimensione e peso</b>					
Lunghezza (m)	2.75	4.32	4.32	2.22	4.82
Larghezza trasporto (m)	1.62	2.52	2.66	1.41	2.53
Altezza trasporto (m)	1.75	1.95	2.05	2.58	2.90
Peso (kg)	750	1020	1900	620	1130
<b>Dimensioni balla</b>					
Max (larghezza x diametro) (m)	1.20x1.50	1.20x1.50	1.20x1.50	1.20x1.50	1.20x1.50
Peso max (kg)	1200	1200	1200	1000	1500
<b>Attacco e piattaforma</b>					
Portato	●	-	-	●	-
Trainato	-	●	●	-	●
Piattaforma girevole	●	●	●	-	-
Satelliti	-	-	-	●	●
Rulli piattaforma/cinghie (n)	2/4	2/4	2/4	2/-	2/4
Dispositivo taglio film	●	●	●	●	●
<b>Prestiramento</b>					
1 dispositivo da 750 mm	●	●	●	●	●
DuoWrap da 750 mm	0	0	0	-	● C
High Speed Pack (disponibile sulla versione C)	0	-	0	-	-
Velocità di fasciatura max (RPM)	30	30	30	35	35
<b>Controllo</b>					
Manuale con leve (M)	-	●	-	-	-
Joystick elettroidraulico (J)	-	●	●	●	-
Terminale programmabile (C)	●	-	●	-	●
Telecomando (C)	0	-	0	-	-
Flusso d'olio min (l/min)	28	28	28	26	40
<b>Pneumatici</b>					
10.0/80-12	-	●	-	-	-
10.0/75-15	-	-	-	-	●
11.5/80-15	-	-	-	-	●
15.0/55-17	-	-	●	-	0
<b>Accessori</b>					
Stock per bobine	-	●	●	-	●
Adattatore bobine 500 mm	0	0	0	0	-
Contatore di balle e giri	●	●	●	●	●
Autostop a fine ciclo	●	●	●	●	●
Sensore strappo film (C)	0	-	0	-	0
Ribaltatore di balla	0	0	0	0	0
Luci per la circolazione	-	0	0	-	●

● Standard 0 A richiesta - Non disponibile

Le informazioni presenti in questo depliant sono fornite a semplice scopo informativo e divulgativo. Eventuali imprecisioni, errori od omissioni non costituiscono base alcuna per reclami legali contro Kverneland Group. La disponibilità dei modelli, specifiche tecniche e attrezzature opzionali potrebbero essere soggette a variazioni di paese in paese. Per informazioni esatte, consultate il vostro rivenditore di zona. Kverneland Group si riserva il diritto in qualsiasi momento di effettuare modifiche alle caratteristiche mostrate o descritte, senza obbligo di preavviso alcuno. I dispositivi di sicurezza potrebbero venire rimossi dalle macchine solamente a scopo dimostrativo, per presentare al meglio le funzionalità della macchina. Onde evitare il rischio di danni, i dispositivi di sicurezza non vanno mai rimossi dalle macchine. Se necessaria la rimozione del dispositivo di sicurezza, ad esempio durante i processi di manutenzione della macchina, vi preghiamo di contattare un addetto tecnico per ottenere una supervisione adeguata. © Kverneland Group Ravenna Srl



# Una storia orgogliosa con innovazioni che hanno lasciato il segno



*My way of Farming!*



[www.viconitalia.it](http://www.viconitalia.it)



**Kverneland Group Italia S.r.l**  
Via Dell'Industria, 22/A  
46043 Castiglione D/S (MN)  
Tel: +390376-944733 Fax: +390376-944746  
e-mail: [kvgitalia@kvernelandgroup.com](mailto:kvgitalia@kvernelandgroup.com)